



MARQUE: LOGITECH
REFERENCE: M171 BLEUE
CODIC: 4203640



NOTICE
↓

logitech®

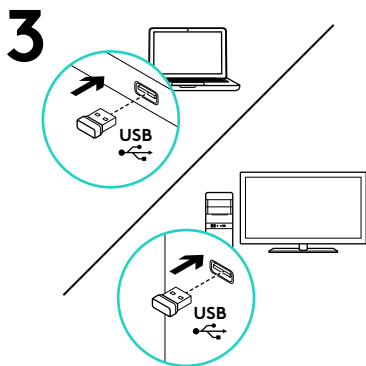
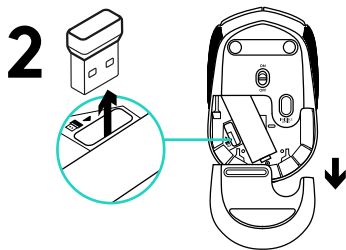
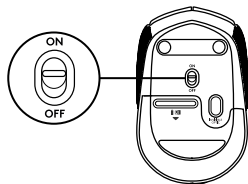
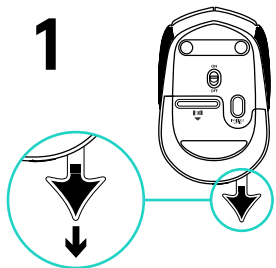
M170/M171 Reliable wireless connectivity



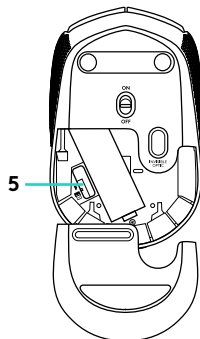
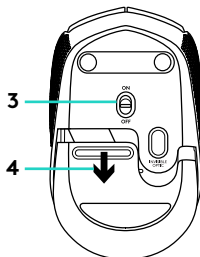
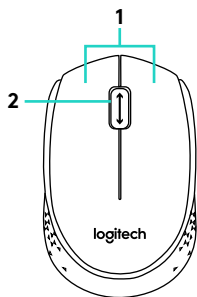
Setup Guide

Languages

English	3	Česká verze	48
Deutsch	6	Slovenčina	51
Français	9	Українська	54
Italiano	12	Eesti	57
Español	15	Latviski	60
Português	18	Lietuvių	63
Nederlands	21	Български	66
Svenska	24	Hrvatski	69
Dansk	27	Srpski	72
Norsk	30	Slovenščina	75
Suomi	33	Română	78
Ελληνικά	36	Türkçe	81
По-русски	39	84 العربية	
Po polsku	42	87 עברית	
Magyar	45		



Fonctionnalités



- 1.** Boutons gauche et droit de la souris
- 2.** Roulette de défilement
Appuyez sur la roulette pour l'utiliser comme bouton central (la fonction varie suivant l'application logicielle).

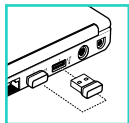
- 3.** Commutateur Marche/Arrêt
- 4.** Bouton d'ouverture du compartiment des piles
- 5.** Compartiment de stockage du nano-récepteur USB

Vous avez besoin d'aide pour la configuration? La souris ne fonctionne pas

1



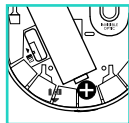
2



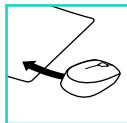
3



4



5



1. La souris est-elle sous tension?
2. Le nano-récepteur est-il branché sur un port USB? Réessayez en changeant de port USB.
3. Si le nano-récepteur est branché sur un hub USB, branchez-le directement sur l'ordinateur.
4. Vérifiez l'orientation de la pile dans la souris.
5. Essayez une autre surface. Déplacez tout objet métallique se trouvant entre la souris et le nano-récepteur.
6. Pour les systèmes d'exploitation Windows®, reconnectez la souris avec le nano-récepteur en lançant l'utilitaire de connexion disponible à l'adresse www.logitech.com/connect_utility.



www.logitech.com

© 2016 Logitech. Logitech, Logi and other Logitech marks are owned by Logitech and may be registered. All other trademarks are the property of their respective owners. Logitech assumes no responsibility for any errors that may appear in this manual. Information contained herein is subject to change without notice.

621-000544.002