



**MARQUE: CGV**  
**REFERENCE: FREELINE HD1S**  
**CODIC: 4166060**



**NOTICE**  
↓

**FREEline HD1 S**

# **MANUEL D'UTILISATION**

**TRANSMETTEUR  
AUDIO VIDEO  
HDMI SANS FIL**



**COMPAGNIE GENERALE  
DE VIDEOTECHNIQUE**



# INDEX

<b>1</b>	<b>SECURITE ET CONFORMITE .....</b>	<b>4</b>
1.1	INFORMATIONS IMPORTANTES .....	4
1.2	CONSIGNES DE SECURITE: .....	4
1.3	CONFORMITE ET ENVIRONNEMENT .....	5
<b>2</b>	<b>PRESENTATION DE VOTRE FREELINE HD1-S .....</b>	<b>6</b>
2.1	CONTENU DE LA BOITE .....	6
2.2	VUE D'ENSEMBLE.....	7
2.2.1	<i>FREeline HD1-S : Transmetteur vidéo HDMI sans fil .....</i>	<i>7</i>
2.2.2	<i>FREeline HD1-S : Récepteur vidéo HDMI sans fil.....</i>	<i>7</i>
<b>3</b>	<b>INSTALLATION.....</b>	<b>8</b>
3.1	ÉTAPE 1 : BRANCHEMENTS DU TRANSMETTEUR .....	8
3.2	ÉTAPE 2: BRANCHEMENTS DU RECEPTEUR .....	8
<b>4</b>	<b>DEMARRAGE .....</b>	<b>9</b>
4.1	ÉTAPE 1: REGARDER VOTRE SOURCE HDMI SUR LA TV PRINCIPALE .....	9
4.2	ÉTAPE 2: REGARDER VOTRE SOURCE HDMI SUR LA TV SECONDAIRE .....	9
4.3	ÉTAPE 3: REGARDER VOTRE SOURCE HDMI SUR LA TV PRINCIPALE ET SECONDAIRE.....	9
4.4	ÉTAPE 4: POSITIONNER LE DIFFUSEUR INFRAROUGE .....	9
<b>5</b>	<b>PRINCIPE DE FONCTIONNEMENT ET APPAIRAGE .....</b>	<b>10</b>
5.1	LIAISON TRANSMETTEUR ↔ RECEPTEUR.....	10
5.2	APPAIRAGE .....	11
<b>6</b>	<b>GUIDE DE DEPANNAGE - EN CAS DE PROBLEME.....</b>	<b>12</b>
<b>7</b>	<b>SPECIFICATIONS TECHNIQUES .....</b>	<b>13</b>
<b>8</b>	<b>ANNEXE.....</b>	<b>14</b>
8.1	FIXATION MURALE (OPTIONNEL) .....	14
<b>9</b>	<b>SAV ET FABRICANT.....</b>	<b>14</b>
<b>10</b>	<b>GARANTIE .....</b>	<b>14</b>

# 1 Sécurité et conformité

## 1.1 Informations importantes

**Veillez lire et respecter attentivement les indications mentionnées dans cette notice.**

La garantie **CGV** s'applique, sous réserve que le produit soit correctement manipulé et utilisé aux fins pour lesquelles il est prévu, conformément aux consignes de fonctionnement.

Elle peut ne pas être appliquée dans les cas suivants :

- Du personnel d'entretien non autorisé a apporté des réparations occasionnant une modification et des altérations du produit.
- Dommages causés par des accidents, ce qui inclut sans s'y limiter, la foudre, l'eau, un incendie ou l'humidité.
- Vous n'utilisez pas l'adaptateur fourni avec la puissance nominale spécifique indiquée sur l'étiquette collée sur l'adaptateur.
- Le numéro du modèle figurant sur le produit a été altéré, effacé, supprimé ou rendu illisible.

## 1.2 Consignes de sécurité:

Veillez lire ce manuel dans son intégralité avant d'installer votre **FREEline HD1-S**.

- Branchez le bloc secteur de votre appareil uniquement sur une prise électrique ayant les caractéristiques suivantes: 110-240VAC, 50/60Hz.
- N'ouvrez jamais l'appareil ni son bloc secteur ; cela vous exposerait à des risques de chocs électriques mortels et vous ferait perdre le bénéfice de la garantie.
- Protection contre la foudre : en cas d'orage, nous vous recommandons d'éteindre complètement l'appareil (OFF) et de débrancher son bloc secteur de la prise électrique afin d'éviter tout dommage.
- Placez l'appareil à l'intérieur de l'habitation, dans un endroit sec et correctement ventilé, à l'abri des rayons du soleil, suffisamment éloigné d'éventuelles sources de chaleur (radiateur par exemple). Ne le posez pas sur un objet mou tel que tapis ou mousse. Si l'appareil devait être installé dans un meuble, prévoyez un espace suffisant pour faciliter les manipulations et assurer une ventilation correcte.
- Les fentes de ventilation ne doivent jamais être obstruées. Assurez-vous qu'aucun objet ne puisse rentrer par les fentes de ventilation.
- Ne posez jamais de récipient contenant un quelconque liquide à proximité ou sur l'appareil. Assurez-vous qu'aucun liquide n'entre dans l'appareil. N'utilisez jamais de détergents liquides pour les nettoyer. La présence d'un quelconque liquide à l'intérieur de l'appareil ou de ses accessoires, notamment son bloc secteur, vous exposerait à des risques de chocs électriques mortels et pourrait l'endommager irrémédiablement.
- Ne manipulez pas l'appareil ou ses accessoires avec les mains mouillées ou dans une atmosphère très humide.
- Déplacer l'appareil depuis un endroit froid vers un endroit chaud peut faire apparaître de la condensation. Dans ce cas, attendez au moins deux heures avant de le mettre en route pour permettre à la condensation de s'évacuer.
- Quand vous n'utilisez pas votre appareil pendant une longue période (vacances par exemple), débranchez son bloc secteur de la prise électrique et enlevez les batteries, afin de faire des économies d'énergie et de le protéger contre une éventuelle surtension.
- Le non-respect de ces consignes peut vous exposer à un accident grave pouvant entraîner la mort.

- Ne posez jamais d'objets lourds sur l'appareil ou ses accessoires, même s'il n'est pas en service.
- Toute rupture de l'étiquette d'inviolabilité marquée : «Warranty void if seal is broken» ou «Warranty void if broken» annulera la garantie de l'appareil. Si nécessaire, confiez votre équipement à un réparateur spécialisé.

CGV ne peut être tenu pour responsable de dommages occasionnés du fait de la non-observation des consignes de sécurité ou d'une utilisation inappropriée de l'appareil. Le non-respect de ces consignes vous ferait perdre le bénéfice de la garantie.

Conservez la totalité du matériel d'emballage original pour un éventuel retour de l'appareil en Service Après-Vente.

### 1.3 Conformité et environnement



Déchets d'équipements électriques et électroniques

Ce symbole sur le produit, ses accessoires ou sa documentation indique que ce dernier est conforme à la Directive européenne 2002/96/CE. Cela signifie que ni le produit, ni ses accessoires électroniques usagés ne peuvent être jetés avec les autres déchets ménagers. Veuillez séparer vos produits et accessoires usagés des autres déchets. La mise au rebut citoyenne de votre ancien produit permet de protéger l'environnement et la santé, vous favoriserez ainsi le recyclage de la matière qui les compose dans le cadre d'un développement durable.

Les particuliers sont invités à contacter les autorités locales pour connaître les procédures et les points de collectes de ces produits en vue de leur recyclage.

R&TTE

Par la présente, CGV, déclare que le FREEline HD1-S CGV est conforme aux exigences principales et aux autres dispositions pertinentes de la Directive 1999/05/CE.



MARQUAGE POUR L'EUROPE

Téléchargez la déclaration de conformité CE en tapant l'adresse suivante dans la barre d'adresse de votre navigateur internet : [http://www.cgvforum.fr/get.php?doc=ce\\_FREEline\\_HD1-S](http://www.cgvforum.fr/get.php?doc=ce_FREEline_HD1-S)



Ce produit est conforme à la directive 2011/65/CE. Les substances soumises à limitation n'excèdent pas les valeurs de concentration maximales tolérées en poids dans les matériaux homogènes (Plomb (0,1 %), Mercure (0,1 %), Cadmium (0,01 %), Chrome hexavalent (0,1 %), Polybromobiphényles (PBB) (0,1 %), Polybromodiphényléthers (PBDE) (0,1 %).



Pour en savoir plus :  
[www.quefairedemesdechets.fr](http://www.quefairedemesdechets.fr)

## 2 Présentation de votre FREeline HD1-S

### **FREeline HD1-S**

Félicitations ! Vous venez d'acquérir un appareil de haute technicité.

**FREeline HD1-S** est un transmetteur de signaux audio-vidéo numérique avec relais de télécommande intégré, **SANS FIL**, qui utilise les technologies de pointe dans le domaine de la transmission radio fréquence numérique (2.4 GHz). Il répond aux critères de qualité les plus stricts.


Grâce à ses antennes et à la qualité de son système de transmission numérique, il saura vous garantir une bonne qualité de transmission dans la limite de son rayon d'action (80m max en champs libre ou 30 m max en habitation selon la nature et l'épaisseur des murs).

Ce système vous permet de distribuer n'importe quelle source vidéo Haute Définition possédant une sortie HDMI (lecteur Blu-Ray, récepteur satellite, etc.), sans câblage supplémentaire.

Il est capable de transmettre, sans fil, en numérique, vers un TV HD, des images numériques HDMI qui ont une résolution maximale allant jusqu'au 1080p.

Vous pourrez par exemple regarder le programme venant de votre **récepteur Satellite HD**, de votre **adaptateur TNT HD** ou de votre lecteur **BLU-RAY** présent dans votre salon sur la TV se trouvant dans votre chambre à coucher. De plus, grâce à son relais de télécommande intégré, vous contrôlerez ces appareils à distance depuis votre chambre à coucher.

Son relais de télécommande intelligent du FREeline HD1-S vous permet de piloter n'importe quel type de récepteur/adaptateur fonctionnant avec une télécommande infrarouge. Il est parfaitement compatible avec les récepteurs satellite CANALSAT (CUBE, G5 HD Wi-Fi, etc.).

 **ATTENTION** : Ce système ne permet pas de visualiser **SIMULTANEMENT** deux programmes différents d'une même source vidéo Haute Définition (lecteur Blu-Ray, récepteur satellite, etc.) sur deux TV.

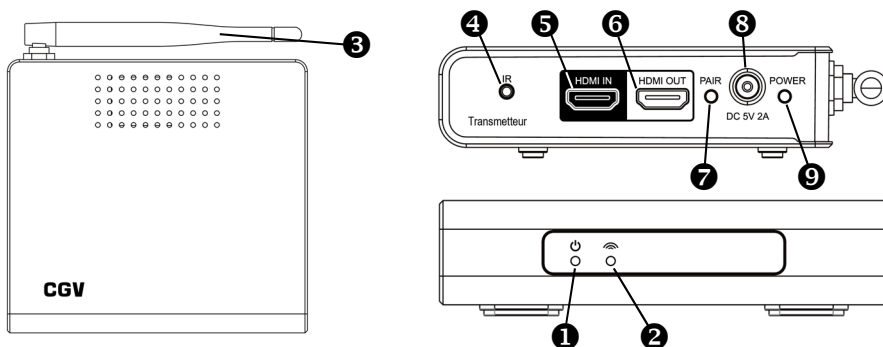
### **2.1 Contenu de la boîte**

Veillez vérifier la présence des éléments suivants dans la boîte :

- Un transmetteur
- Un récepteur
- 2 blocs secteur
- 1 diffuseur infrarouge
- 2 câbles HDMI
- 1 notice

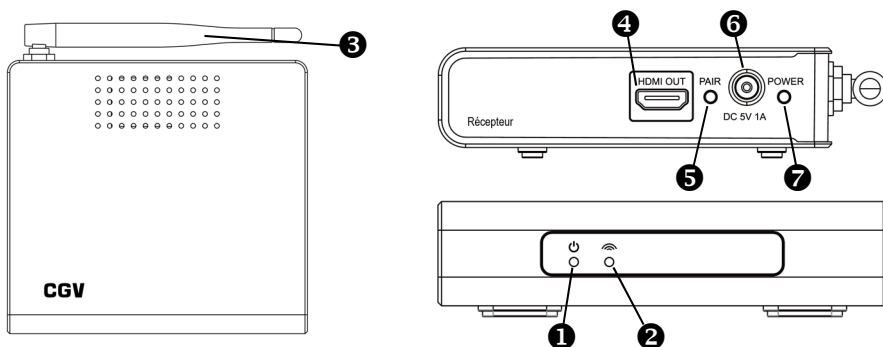
## 2.2 Vue d'ensemble

### 2.2.1 FREEline HD1-S : Transmetteur vidéo HDMI sans fil



- 1 Voyant "POWER" (vert=allumé ; rouge=veille ; éteint=non branché, hors tension).
- 2 Voyant de connexion (rouge : liaison établie ; éteint : pas de liaison).
- 3 Antenne orientable (à orienter pour obtenir la meilleure transmission).
- 4 Sortie IR pour brancher le diffuseur infrarouge.
- 5 Entrée audio/vidéo numérique HDMI.
- 6 Sortie "bypass" audio/vidéo numérique HDMI.
- 7 Bouton d'appairage du transmetteur avec le récepteur.
- 8 Prise d'alimentation (+5V continu / 2A).
- 9 Bouton "POWER" (pour mise en veille/réveil de l'appareil).

### 2.2.2 FREEline HD1-S : Récepteur vidéo HDMI sans fil

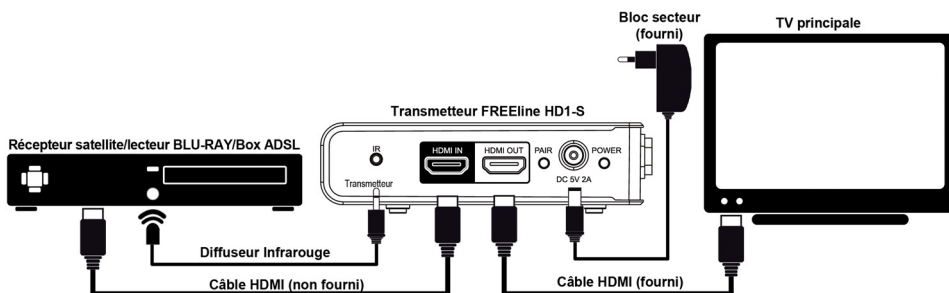


- 1 Voyant "POWER" (vert=allumé ; rouge=veille ; éteint=non branché, hors tension).
- 2 Voyant de connexion (rouge : liaison établie ; éteint : pas de liaison) et capteur Infrarouge.
- 3 Antenne orientable (à orienter pour obtenir la meilleure réception).
- 4 Sortie audio/vidéo numérique HDMI.
- 5 Bouton d'appairage ou de sélection de la fréquence de télécommande.
- 6 Prise d'alimentation (+5V continu / 1A).
- 7 Bouton "POWER" (pour mise en veille/réveil de l'appareil).

## 3 Installation

Veuillez effectuer les branchements du FREeline HD1-S, comme indiqué ci-après.

### 3.1 Étape 1 : Branchements du Transmetteur



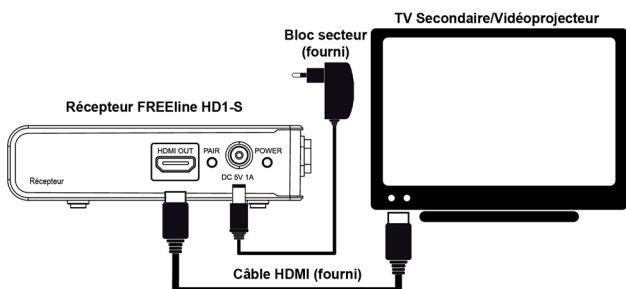
1. Branchez la prise d'entrée "HDMI IN" du transmetteur FREeline HD1-S sur la prise de sortie HDMI de votre sources HDMI (récepteur satellite/lecteur BLU-RAY/Box ADSL/etc.) que vous souhaitez transmettre vers le récepteur FREeline HD1-S, au moyen d'un câble HDMI (non fourni) (Note: Le HDMI transporte la vidéo et l'audio).

2. Branchez la prise "HDMI OUT" du transmetteur FREeline HD1-S sur une entrée HDMI de votre TV principale au moyen du câble HDMI fourni.

3. Branchez le diffuseur infrarouge (fourni) sur la prise "IR" et positionnez le diffuseur devant l'appareil à contrôler (voir §4.4 p9).

4. Branchez le bloc secteur (fourni) noté "Transmetteur" entre la prise "DC 5V" du transmetteur FREeline HD1-S et une prise de courant 230V/50 Hz.

### 3.2 Étape 2: Branchements du Récepteur



1. Branchez la prise "HDMI OUT" du récepteur FREeline HD1-S sur une entrée HDMI de votre TV secondaire au moyen du câble HDMI fourni.

2. Branchez le bloc secteur (fourni) noté "Récepteur" entre la prise "DC 5V" du récepteur FREeline HD1-S et une prise de courant 230V/50 Hz.



## 4 Démarrage

### 4.1 **Étape 1: Regarder votre source HDMI sur la TV principale**

1. Allumez votre TV principale.
2. A l'aide de la télécommande de votre TV principale, sélectionnez l'entrée HDMI sur laquelle est branché le transmetteur FREELINE HD1-S (regardez à l'arrière de votre TV pour connaître le nom de la prise HDMI de votre TV sur laquelle est branché le transmetteur FREELINE HD1-S).
3. Appuyez sur le bouton "POWER" du transmetteur (le voyant "POWER" devient vert).
4. Allumez votre source HDMI (récepteur satellite/lecteur BLU-RAY/Box ADSL/etc.) et patientez. L'image s'affiche sur la TV principale lorsque la source HDMI est en route.

### 4.2 **Étape 2: Regarder votre source HDMI sur la TV secondaire**

1. Assurez-vous que le transmetteur est bien allumé (cf. §4.1, point 3 ci-dessus).
2. Allumez votre TV secondaire.
3. A l'aide de la télécommande de votre TV secondaire, sélectionnez l'entrée HDMI sur laquelle est branché le récepteur FREELINE HD1-S (regardez à l'arrière de votre TV pour connaître le nom de la prise HDMI de votre TV sur laquelle est branché le récepteur FREELINE HD1-S).
4. Appuyez sur le bouton "POWER" du récepteur (le voyant "POWER" devient vert).
5. Allumez votre source HDMI (récepteur satellite/lecteur BLU-RAY/Box ADSL/etc.) et patientez. L'image s'affiche sur la TV secondaire lorsque la source HDMI est en route.

### 4.3 **Étape 3: Regarder votre source HDMI sur la TV principale et secondaire**

Effectuez tous les points de l'étape 1 (cf. §4.1) et les points 1 à 4 de l'étape 2 (cf. §4.2).

### 4.4 **Étape 4: Positionner le diffuseur infrarouge**

Le relais de télécommande intelligent du FREELINE HD1-S permet de piloter n'importe quel type de récepteur/adaptateur fonctionnant avec une télécommande Infrarouge. Il est parfaitement compatible avec les récepteurs satellite de chez CANALSAT (CUBE, G5 HD Wi-Fi, etc.).

Pour obtenir une bonne transmission des signaux de télécommandes et ainsi piloter à distance (depuis le récepteur FREELINE HD1-S) les appareils HDMI connectés au transmetteur, vous devez trouver l'emplacement idéal du diffuseur infrarouge. Pour cela, veuillez suivre ces étapes :

- 1) Dans la 1<sup>ère</sup> pièce, le transmetteur et la source HDMI sont allumés. Dans la 2<sup>ème</sup> pièce, le récepteur ainsi que la TV secondaire sont allumés et l'image de la source HDMI est affichée sur la TV secondaire.
- 2) Dans la 1<sup>ère</sup> pièce, une 1<sup>ère</sup> personne se place devant la source HDMI et tient la tête du diffuseur infrarouge dans sa main, en l'orientant vers la source HDMI (le diffuseur infrarouge doit être branché à la prise "IR" du transmetteur).


- 3) Dans la 2<sup>ème</sup> pièce, une 2<sup>ème</sup> personne se place devant le récepteur, à une distance de 3-4 mètres. A l'aide de la télécommande de la source HDMI, elle zappe en direction du capteur infrarouge du récepteur. Elle doit pouvoir informer la 1<sup>ère</sup> personne (qui se trouve devant la source HDMI dans la 1<sup>ère</sup> pièce) que l'emplacement du diffuseur infrarouge est bon ou pas (l'emplacement est bon lorsque la source HDMI reçoit et réagit correctement aux ordres de la télécommande venant de la 2<sup>ème</sup> pièce).
- 4) La 1<sup>ère</sup> personne (qui est placée devant la source HDMI) déplace le diffuseur infrarouge dans un rayon de 1 à 50 centimètres autour de la source HDMI, en fonction des indications "bon/pas bon" données par la 2<sup>ème</sup> personne, jusqu'à trouver le bon emplacement.



## 5 Principe de fonctionnement et appairage


### 5.1 Liaison Transmetteur ↔ Récepteur

Pour que le système FREEline HD1-S fonctionne correctement, la liaison entre le transmetteur et le récepteur doit être établie. Cette liaison est sans fil, en radiofréquence.



Lorsque le transmetteur et le récepteur sont allumés, la première opération exécutée par le FREEline HD1-S est de tenter d'établir la liaison radiofréquence Transmetteur ↔ Récepteur.

Observez le voyant de connexion (  , cf. §2.2.1 et §2.2.2 point 2) du transmetteur et du récepteur pour savoir si la liaison Transmetteur ↔ Récepteur est établie :

- Lorsque le voyant de connexion (  ) est éteint, cela indique qu'il n'y a aucune liaison entre le transmetteur et le récepteur. Le système FREEline HD1-S n'est pas prêt à fonctionner...
- Lorsque le voyant de connexion (  ) est allumé, cela indique que la liaison transmetteur ↔ récepteur est établie. Le système FREEline HD1-S est alors prêt à fonctionner; vous devriez alors observer que la source HDMI s'affiche sur la TV secondaire (A condition bien sûr que toute l'installation soit en état de fonctionner : TV secondaire et source HDMI allumées).

**ATTENTION** : Le temps maximum moyen pour établir la liaison transmetteur ↔ récepteur est d'environ 1 minute (20 secondes dans le meilleur des cas et jusqu'à 1 minute et quelques secondes dans le pire des cas). ➔ Ainsi, si le voyant de connexion (  ) ne s'allume pas au bout de 2 minutes, vous devez considérer que la liaison ne sera jamais établie (et donc que le FREEline HD1-S ne fonctionnera pas). Dans ce cas, veuillez procéder aux opérations correctives suivantes:



- 1) Vérifiez que le transmetteur et le récepteur du FREEline HD1-S sont bien allumés. Si l'un des deux est éteint, veuillez l'allumer, puis vérifiez à nouveau si la liaison s'établit...
- 2) Tentez de débrancher la prise de courant du transmetteur et du récepteur du FREEline HD1-S, attendez quelques secondes puis rebranchez-les. Vérifiez à nouveau si la liaison s'établit...
- 3) Rapprochez le récepteur du transmetteur; en effet, une trop grande distance (ou le fait de traverser des obstacles comme les murs ou plafonds) est une cause courante d'échec de connexion. Vérifiez à nouveau si la liaison s'établit...

**ATTENTION** : Les informations infrarouges sont transmises uniquement lorsque la liaison Transmetteur ↔ Récepteur est établie (voyants de connexion  allumés en rouge). Ainsi, il est vain de tenter d'allumer une source HDMI connectée au transmetteur depuis le récepteur tant que le voyant de connexion (  ) n'est pas allumé en rouge.


## **5.2 Appairage**

Pour que le système FREELINE HD1-S fonctionne correctement, le transmetteur doit être appairé avec le récepteur. Vous n'aurez rien à faire, car l'opération d'appairage du transmetteur avec le récepteur est faite par défaut en usine. Il est toutefois possible de réinitialiser cet appairage en appuyant longuement (plus de 3 ou 4 secondes) sur les boutons "PAIR" du transmetteur et du récepteur.

## 6 Guide de dépannage - en cas de problème

<b>Aucune vidéo n'apparaît sur l'écran de votre TV principale :</b>
Vérifiez les branchements (voir §3.1 p8). Vérifiez que vos appareils sont allumés et que la bonne entrée HDMI de votre TV est sélectionnée. Si les deux précédents points donnés ci-dessus sont OK, éteignez le transmetteur en appuyant sur le bouton "POWER" (le voyant "POWER" devient rouge) puis rallumez-le (le voyant "POWER" redevient vert). Si malgré les étapes précédentes, vous n'avez toujours pas d'image, débranchez la prise de courant de tous vos appareils (TV principale, satellite et transmetteur FREEline HD1-S), attendez 10s et rebranchez tous les appareils. Si l'image n'est toujours pas affichée sur la TV principale, alors changez la résolution de votre source HDMI via la touche résolution de celle-ci jusqu'à obtenir une image, et vérifiez le bon fonctionnement des câbles HDMI.
<b>Aucune vidéo n'apparaît pas sur l'écran de votre TV secondaire :</b>
Vérifiez les branchements (voir §3.2 p8).  Si le voyant de connexion (  ) est éteint : <ul style="list-style-type: none"><li>• Rapprochez l'émetteur du transmetteur.</li><li>• Coupez les différents appareils sans fil à proximité du FREEline HD1-S (Le WiFi de la box ADSL ou autre routeur WiFi, Bluetooth, etc.).</li><li>• Effectuez un appairage (cf. §5.2 p11).</li></ul> Si le voyant de connexion (  ) est allumé (rouge) : Vérifiez que l'image s'affiche correctement sur votre TV principale. Si vous n'avez pas d'image sur la TV principale, suivez les indications données dans le précédent chapitre " <b>Aucune vidéo n'apparaît sur l'écran de votre téléviseur principal</b> ". Si l'image est présente sur votre TV principale alors, débranchez la prise de courant du transmetteur et du récepteur, attendez 10 s et rebranchez-les, attendez 2 min. Changez la résolution de votre source HDMI jusqu'à obtenir l'image, et vérifiez le bon fonctionnement de vos câbles HDMI.
<b>Un écran noir ou de la neige est affiché sur la TV principale ou secondaire :</b>
Éteignez le transmetteur et le récepteur en appuyant sur le bouton "POWER" (le voyant "POWER" devient rouge), puis rallumez-les (le voyant "POWER" redevient vert).
<b>Image saccadée ou problème de fluidité :</b>
Réorientez les antennes ou déplacez le récepteur et le transmetteur afin de trouver un meilleur emplacement. Débranchez l'alimentation du transmetteur et du récepteur pour réinitialiser la connexion.
<b>Pas de son ou bruit important :</b>
Vérifiez que le volume de votre téléviseur et de votre source HDMI sont correctement réglés et qu'ils ne sont pas en mode "MUTE" (silencieux). Éteignez le transmetteur et le récepteur en appuyant sur leurs boutons "POWER" (les voyants "POWER" deviennent rouges), puis rallumez-les (les voyants "POWER" redeviennent verts). Changez le format audio de votre source HDMI en sélectionnant "PCM" sur la sortie HDMI. Si vous utilisez une source DVI, il n'est pas possible d'obtenir du son avec ce type de connectique.
<b>Pas de son côté récepteur :</b>
Changez le format audio de votre source HDMI en sélectionnant "PCM" sur la sortie HDMI.
<b>La transmission des signaux de télécommande ne fonctionne pas :</b>
Vérifiez le fonctionnement de la télécommande en direct sur votre source HDMI. Vérifiez que le diffuseur infrarouge est correctement branché sur le transmetteur FREEline HD1-S (§3.1 p8). Tentez de repositionner le diffuseur infrarouge devant la source HDMI à contrôler (voir §4.4 p9). Utilisez la télécommande d'origine de votre source HDMI à contrôler et vérifiez les piles. Débranchez la prise de courant de votre source HDMI, attendez 10 s puis rebranchez.

## 7 Spécifications techniques

Spécifications Générales			
Résolutions HDMI		By-pass transmetteur : Jusqu'à 1080p Récepteur : up-scaling 1080p (576p; 720p; 1080p)	
Transmission vidéo		Compression H264 - 576p	
Transmission audio		Support : I2S échantillonnage : 48KHz bande de fréquence : 10Hz ~ 20KHz	
Formats AUDIO numérique		PCM	
Distance de transmission		Minimum: 2 m Maximum 80 m en champ libre 30 m en habitation (en fonction de la nature et de l'épaisseur des murs)	
Latence (entre le transmetteur et récepteur)		<0,5s	
Antenne		Externe orientable	
Bande de fréquence		2.4 GHz Bande ISM ( 2370MHz ~ 2510MHz) Espace entre les canaux : 2 MHz	
Modulation		16QAM, QPSK	
Retour de télécommande		30 KHz à 60 KHz (compatible avec les appareils CANALSAT)	
Alimentation transmetteur		100~ 240V AC, Bloc d'alimentation 5VDC/2A	
Alimentation récepteur		100~ 240V AC, Bloc d'alimentation 5VDC/1A	
Température de fonctionnement		0~40°C	
Consommation en veille		Transmetteur : 0,18 W Récepteur : 0,2 W	
Consommation en mode actif		Transmetteur : 4,7 W Récepteur : 4 W	
Interfaces		Transmetteur	Récepteur
Connectiques AUDIO/VIDEO	Entrée HDMI	1 (Type A)	-
	Sortie HDMI (Bypass)	1 (Type A)	1 (Type A)
Infrarouge	Capteur infrarouge interne	Non	Oui
	Diffuseur infrarouge	Oui (Jack 2.5mm)	Non
Connectique d'alimentation		5V DC Jack	5V DC Jack
Boutons	Bouton VEILLE	Oui	Oui
	Bouton d'appairage	Oui	Oui
Voyants	Voyant "POWER"	Oui	Oui
	Voyant de connexion 	Oui	Oui
Dimensions		164(L) x 124(l) x 34(H) mm	164(L) x 124(l) x 34(H) mm

## 8 Annexe

### 8.1 Fixation murale (optionnel)

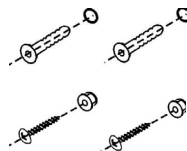
Sur le dos du transmetteur et du récepteur FREEline HD1-S vous trouverez deux encoches destinées à une fixation murale. En utilisant les vis et chevilles (fournies), vous pourrez les fixer au mur.

**!** **ATTENTION**, veuillez à déconnecter tous les câbles avant d'effectuer les étapes suivantes.

1. A l'aide d'un crayon reportez la position des trous à l'arrière du transmetteur, sur votre mur.
2. Percez les trous.

3. Insérez les deux chevilles fournies dans le mur.

4. Vissez deux vis dans les chevilles. Laissez dépasser une longueur d'environ 1 centimètre de manière à pouvoir y fixer le transmetteur.



5. Placez les encoches sur les vis dépassant du mur et faites-le glisser dans la bonne position.

Procédez de même pour le récepteur.

## 9 SAV et Fabricant

CGV- (Compagnie Générale de Vidéotechnique)

ZA la Vigie

18 Rue Théodore Monod, BP 90004

67541 Ostwald cedex

Malgré le soin que nous avons apporté à la conception de nos produits et à la réalisation de cette notice, vous avez peut-être rencontré des difficultés. N'hésitez pas à nous contacter, nos spécialistes sont à votre disposition pour vous conseiller.

Service Hotline : **0892 020 009** (0,34€/min depuis un poste fixe, plus surcoût opérateur éventuel depuis un mobile)

Site internet CGV : [www.cgv.fr](http://www.cgv.fr)

Forum CGV: [www.cgvforum.fr](http://www.cgvforum.fr)

Fax: 03 88 26 13 94

Email : [info@cgv.fr](mailto:info@cgv.fr)

## 10 Garantie

La durée de garantie de votre FREEline HD1-S, offerte par la société CGV, se conforme aux dispositions légales à la date de l'achat.

**ATTENTION**, vous ne devez pas ouvrir l'appareil. Toute rupture de l'étiquette d'invulnérabilité "Warranty void if seal is broken" annulera automatiquement la garantie.