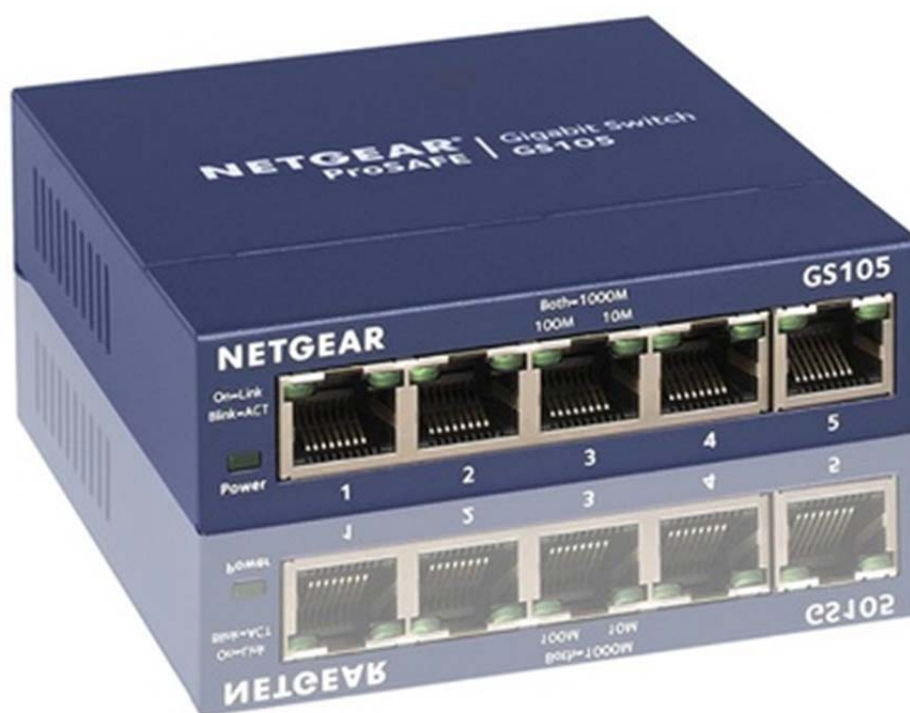




**MARQUE: NETGEAR**

**REFERENCE: GS105GE**

**CODIC: 4137159**



**NOTICE**



## Commutateur Gigabit Ethernet ProSafe à 5 ports GS105v4

Durée approximative de l'installation : 5 à 10 minutes



## Contenu de la boîte

La boîte contient :

- Le commutateur Gigabit Ethernet ProSafe à 5 ports GS105v4
- Un adaptateur secteur CA
- Le *Guide d'installation GS105v4* (le présent document)
- Une carte d'informations sur l'assistance technique et la garantie

## Préparation à l'installation du commutateur

Choisissez un endroit où installer votre commutateur. Posez-le sur une surface horizontale et plane, telle qu'une table, un bureau ou une étagère. Vous pouvez utiliser des vis pour fixation murale (non fournies) si vous souhaitez accrocher le commutateur au mur.

Assurez-vous que l'endroit choisi :

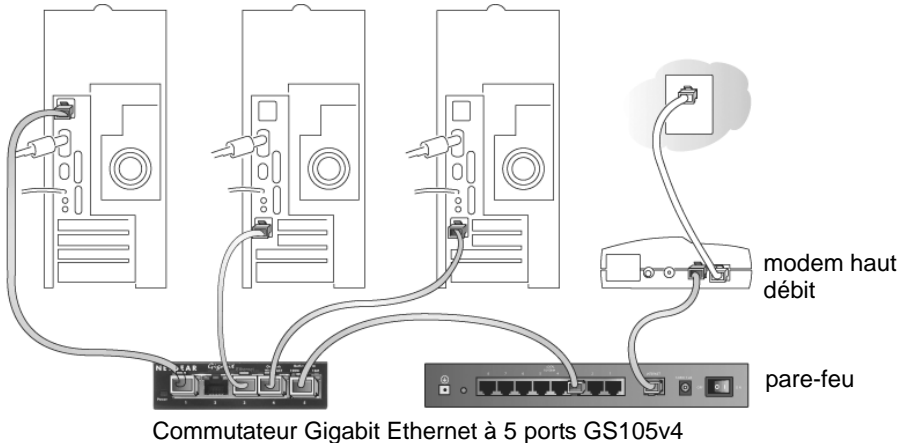
- N'est pas directement exposé au soleil et ne se trouve pas à proximité d'un système de chauffage.
- N'est pas encombré. Laissez un espace d'environ 5 cm tout autour de votre commutateur.

- Est bien ventilé, particulièrement si c'est un endroit fermé (un placard, par exemple).

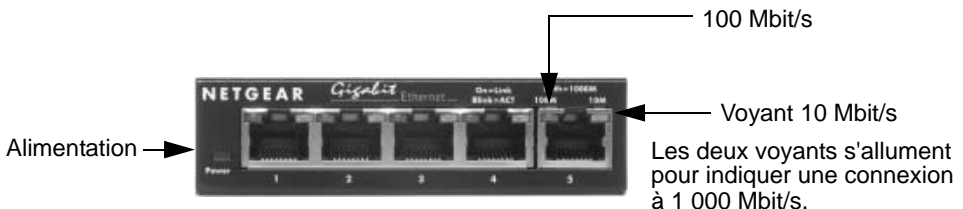
En fonction du débit de vos périphériques réseau, chaque périphérique devra être connecté au commutateur au moyen d'un câble Ethernet de catégorie 3 (10 Mbit/s), catégorie 5 (100 Mbit/s) ou catégorie 5e (1 000 Mbit/s) doté d'un connecteur RJ-45. Chaque câble Ethernet doit mesurer moins de 100 mètres.

## Installation du commutateur et branchement des périphériques

1. Posez le commutateur sur une surface plane ou fixez-le à l'aide des vis.
2. Pour chaque périphérique, branchez une extrémité du câble Ethernet dans le port du périphérique et branchez l'autre extrémité dans l'un des ports Ethernet du commutateur.



3. Insérez l'extrémité de l'adaptateur secteur à l'arrière du commutateur, puis branchez l'adaptateur à une source d'alimentation (telle qu'une prise ou une rallonge électrique).
4. Vérifiez les voyants afin de déterminer si l'appareil est correctement connecté.



- Le voyant d'alimentation est allumé.
- Chaque prise RJ-45 jack comporte deux voyants. Le voyant ADSL s'allume pour chaque périphérique sous tension connecté à une prise et clignote lorsque celui-ci est en activité. Pour une connexion de 10 Mbit/s ou de 100 Mbit/s, un seul voyant s'allume. Pour une connexion de 1 000 Mbit/s, les deux voyants s'allument.

**Remarque :** si un voyant ne fonctionne pas correctement, consultez la section Dépannage.

## Dépannage

### Le voyant d'alimentation n'est pas allumé.

Le commutateur n'est pas sous tension.

- Assurez-vous que l'adaptateur secteur est correctement connecté au commutateur.
- Assurez-vous que l'adaptateur secteur est branché à une prise sous tension. Si l'adaptateur est branché sur une rallonge électrique, assurez-vous que cette dernière est sous tension. Si la prise possède un interrupteur, assurez-vous que ce dernier est en position Marche.
- Vérifiez que vous utilisez bien l'adaptateur NETGEAR fourni avec votre commutateur.

### Le numéro du port auquel le périphérique est branché ne s'allume pas ou reste allumé en permanence.

Il s'agit d'un problème de connexion matérielle.

- Assurez-vous que les connecteurs du câble sont bien insérés dans le commutateur et le périphérique.
- Assurez-vous que le périphérique est allumé.
- Si le câble Ethernet est connecté à une carte interface réseau ou à un autre adaptateur Ethernet, vérifiez que la carte ou l'adaptateur est correctement installé(e) et fonctionne.
- Assurez-vous que le câble mesure moins de 100 mètres.

## Caractéristiques techniques

Normes	ISO/IEG 802.3i (ANSI/IEEE 802.3i) 10BASE-T, IEEE 802.3i 10BASE-T, IEEE 802.3u 100BASE-TX, IEEE 802.3ab 1000BASE-T, Contrôle de flux IEEE 802.3x ; Jumbo frame 9720, priorité IEEE 802.1p ; priorité DSCP ; compatible avec Windows, Mac OS, NetWare, Linux.
Interface réseau	Connecteur RJ-45 pour interface Ethernet 10BASE-T, 100BASE-TX ou 1000BASE-T
Alimentation	Entrée CC de 12 W au maximum et de 12 V à 1 A
Consommation électrique	4 W max.
Dimensions	L : 94 mm, P : 104 mm, H : 28 mm
Poids	300 g
Température de fonctionnement	0 à 50 °C
Hygrométrie de fonctionnement	Humidité relative comprise entre 10 et 90 %, hors condensation
Conformité électromagnétique	FCC, Article 15 Classe B ; EN 55022 (CISPR 22), VCCI, Classe B
Normes de sécurité pour l'adaptateur secteur	Marque CE, C-Tick
<b>Performances</b>	
Taux de transfert au niveau du filtre	14 880 paquets/s au maximum pour le port 10 M ; 148 800 paquets/s au maximum pour le port 100 M ; 1 488 000 paquets/s pour le port 1000 M
Taux de transfert	14 880 paquets/s au maximum pour le port 10 M ; 148 800 paquets/s au maximum pour le port 100 M ; 1 488 000 paquets/s au maximum pour le port 1000 M



201-15597-01



Mars 2011

### Caractéristiques techniques

Temps d'attente du réseau (pour des paquets de 64 bits)	10 Mbit/s : 26 $\mu$ s max 100 Mbit/s : 4,6 $\mu$ s max 1 000 Mbit/s : 2,74 $\mu$ s max
Taille de la base de données d'adresses	4 000 adresses MAC
Mémoire de queue	128 Ko intégré

## Conditions

Afin d'améliorer la conception interne, les fonctions opérationnelles et/ou le fonctionnement, NETGEAR se réserve le droit d'apporter des modifications au produit décrit dans ce document sans préavis. NETGEAR décline toute responsabilité quant aux conséquences de l'utilisation des produits ou des configurations de circuits décrits dans le présent document.

# Assistance technique

Nous vous remercions d'avoir choisi les produits NETGEAR.

Une fois l'installation effectuée, notez le numéro de série inscrit sur l'étiquette apposée sous votre produit. Vous en aurez besoin pour enregistrer votre produit à l'adresse :

<http://www.netgear.fr/support/>.

Vous devez enregistrer votre produit sur notre site Web ou par téléphone avant de pouvoir utiliser notre service de support téléphonique. Les numéros de téléphone des centres d'assistance clientèle régionaux sont indiqués dans la carte d'informations sur le support technique et la garantie, fournie avec votre produit.

Pour consulter la déclaration de conformité complète, rendez-vous sur le site Web NETGEAR des déclarations de conformité pour l'UE à l'adresse :

[http://kb.netgear.com/app/answers/detail/a\\_id/11621/](http://kb.netgear.com/app/answers/detail/a_id/11621/).

Visitez le site <http://www.netgear.fr/support/> pour obtenir des mises à jour de produits et consulter le support Web.



Ce symbole a été apposé conformément à la directive européenne 2002/96 sur la mise au rebut des équipements électriques et électroniques (directive WEEE - Waste Electrical and Electronic Equipment). En cas de mise au rebut de ce produit dans un Etat membre de l'Union européenne, il doit être traité et recyclé conformément à cette directive.