

SENNHEISER

Casque audio HD100

MANUEL D'UTILISATION



Besoin d'aide ?
Rendez-vous sur votre communauté <https://sav.darty.com>





HD 100

EN	Safety Guide	EL	Υποδείξεις ασφαλείας
DE	Sicherheitshinweise	PL	Instrukcja bezpieczeństwa
FR	Consignes de sécurité	TR	Güvenlik Kılavuzu
ES	Indicaciones de seguridad	RU	Инструкция по безопасности
PT	Guia de segurança	JA	セーフティガイド
NL	Veiligheidsgids	ZH	安全提示
IT	Guida per la sicurezza	TW	安全注意事項
DA	Sikkerhedsanvisninger	KO	안전 지침
SV	Säkerhetsanvisningar	ID	Petunjuk Keselamatan
FI	Turvaohjeita		

Consignes de sécurité importantes

- ▷ Lisez soigneusement et intégralement la notice d'emploi, le guide de sécurité, le guide de démarrage rapide (selon la livraison) avant d'utiliser le produit.
- ▷ Si vous mettez le produit à la disposition d'un tiers, joignez-y toujours le guide de sécurité.
- ▷ N'utilisez pas un produit manifestement défectueux.

Prévenir des atteintes à la santé et des accidents

- ▷ Évitez d'écouter à des volumes sonores élevés pendant de longues périodes pour éviter des dommages auditifs.
 - ▷ Le produit génère des champs magnétiques permanents importants qui peuvent interférer avec les stimulateurs cardiaques, les défibrillateurs implantables (DAI) et les autres implants. Maintenez toujours une distance d'au moins 10 cm (3,94") entre le composant du produit contenant l'aimant et le stimulateur cardiaque, le défibrillateur implantable ou l'autre implant.
- Conservez le produit et les pièces d'emballage et d'accessoires hors de portée des enfants et des animaux domestiques pour prévenir des accidents et risques d'étouffement.



- > N'utilisez pas le produit dans un environnement qui exige une concentration particulière (par ex. sur la route).

Prévenir tout dommage au produit et dysfonctionnements

- ▷ Conservez le produit au sec et ne l'exposez ni à des températures extrêmement basses ni à des températures extrêmement hautes (sèche-cheveux, radiateur, exposition prolongée au soleil, etc.) afin d'éviter des corrosions ou déformations.
- ▷ N'utilisez que les appareils auxiliaires/accessoires/pièces de rechange recommandés par Sennheiser.
- ▷ Ne nettoyez le produit qu'avec un chiffon doux et sec.

Utilisation conforme aux directives/Responsabilité

Ce casque est conçu pour une utilisation avec des appareils portables et chaînes HiFi.

Est considérée comme une utilisation non conforme aux directives toute application différant de celle décrite dans les guides produit associés.

Sennheiser décline toute responsabilité en cas de dommage résultant d'une mauvaise utilisation ou d'une utilisation abusive du produit et de ses appareils supplémentaires/accessoires.

Avant d'utiliser ce produit, veuillez observer les dispositions légales en vigueur dans votre pays.

Déclarations du fabricant

Garantie

Sennheiser electronic GmbH & Co. KG offre une garantie de 24 mois sur ce produit.

Pour avoir les conditions de garantie actuelles, veuillez visiter notre site web sur www.sennheiser.com ou contactez votre partenaire Sennheiser.

En conformité avec les exigences suivantes

- Directive relative à la sécurité générale des produits (2001/95/CE)
- En conformité avec les limites de pression acoustique spécifiques par pays.

Déclaration de conformité européenne

- Directive RoHS (2011/65/UE)

Le texte complet de la déclaration UE de conformité est disponible à l'adresse internet suivante: www.sennheiser.com/download.

Notes sur la gestion de fin de vie

- Directive WEEE (2012/19/UE)

Le symbole de la poubelle sur roues barrée d'une croix sur le produit, la pile/batterie (le cas échéant) et/ou l'emballage signifie que ces produits, arrivés en fin de vie, ne doivent pas être jetés dans les ordures ménagères, mais faire l'objet d'une collecte séparée. Pour les déchets d'emballages, veuillez respecter les lois applicables dans votre pays en matière de tri sélectif des déchets.

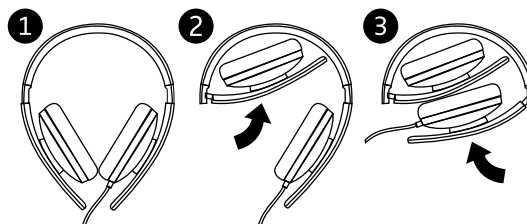
Vous obtiendrez plus d'informations sur le recyclage de ces produits auprès de votre municipalité, auprès des points de collecte communaux ou auprès de votre partenaire Sennheiser.

L'objectif principal de la collecte séparée des déchets d'équipements électriques et électroniques, des piles/batteries (le cas échéant) et des emballages est de promouvoir le réemploi et/ou le recyclage et de prévenir les effets négatifs sur la santé et l'environnement dus à des polluants potentiellement contenus. Vous contribuerez ainsi à la préservation de l'environnement et à la protection de la santé.



SENNHEISER

Foldable



Sennheiser electronic GmbH & Co. KG

Am Labor 1, 30900 Wedemark, Germany
www.sennheiser.com

Publ. 01/19, 582729/A01