

# SOEHNLE

# BALANCE DE MENAGE PAGE PROFI 300

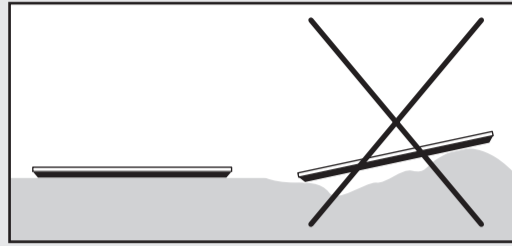
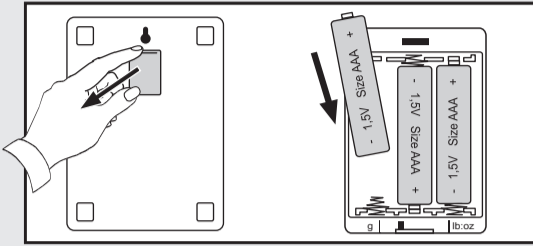
## MANUEL D'UTILISATION



Besoin d'aide ? Rendez-vous sur [www.communaute.darty.com](http://www.communaute.darty.com)

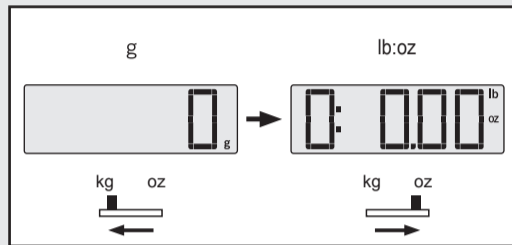
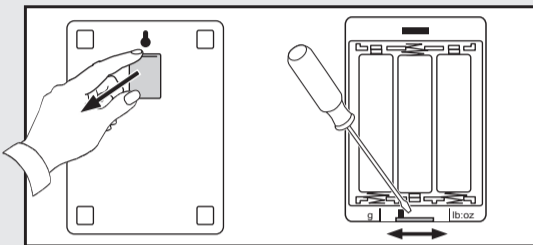


Deutsch Inbetriebnahme  
 English Operation  
 Français Mise en service  
 Italiano Messa in funzione  
 Nederlands Ingebruikname  
 Español Colocación em serviço  
 Português Colocação em serviço  
 Svenska Innan du börjar väga  
 Dansk Ibrugtagning  
 Suomi Käyttöönotto  
 Magyar Üzembehelyezés  
 Polski Uruchomienie  
 Český Zavedení do provozu  
 Română Punerea în funcțiune  
 Български Пускане на уреда в експлоатация  
 Slovenky Uvedenie do prevádzky  
 Русский Включение  
 Türkçe Çalıştırılması  
 Ελληνικά Έναρξη λειτουργίας  
 Slovensko Vklp  
 Hrvatski Puštanje u rad  
 Eesti Kasutuselevõtt  
 Latviski Lietošanas uzsākšana  
 Lietuviškai Eksploatacijos pradžia  
 عربي التشغيل

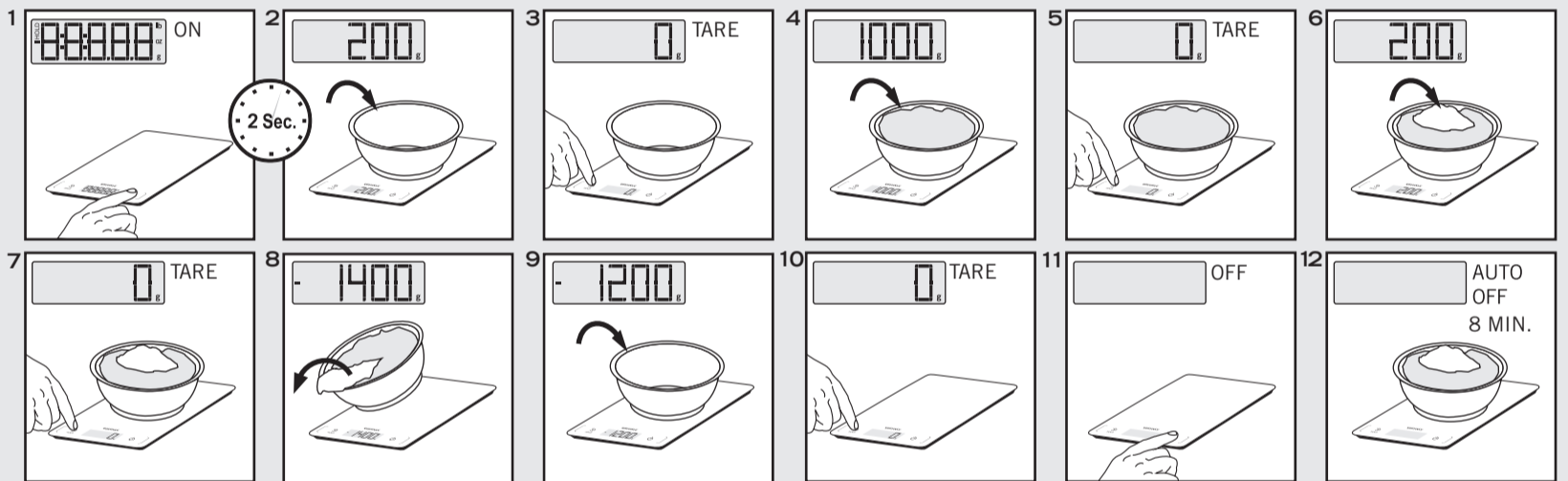


**Sensor-Touch**  
 Tasten nur sanft berühren! Touch keys only lightly!  
 Effleurer délicatement les touches!  
 Toccare i tasti delicatamente! Toetsen alleen maar zacht aanraken!  
 Las teclas se deberán tocar siempre con suavidad!  
 Toçar apenas levemente as teclas!  
 Rör bara försiktigt vid knapparna!  
 Rør kun forsigtigt ved tasterne!  
 Kosketa painikkeita vain kevyesti!  
 A gombokat csak puhán érintsük meg!  
 Przyciski naciskać tylko delikatnie!  
 Tlačítok se dotýkajte len jemne!  
 Atingeți tastele cu blândețe!  
 Само леко докосвайте клавишите!  
 Klávesy stlačajte len jemne!  
 Кнопки следуют касаться очень аккуратно!  
 Tuşlara sert bir şekilde basmayın!  
 Πιέζετε τα πλήκτρα απαλά!  
 Upravljajte tipk samo z rahlim dotikom!  
 Tipke dodirujte samo lagano!  
 Klahve puudutada õrnalt!  
 Taustiniem pieskarieties tikai maigi!  
 Palieskite raktus tik šiek tiek!  
 يرجى عدم لمس الأزرار إلا برفقاً!

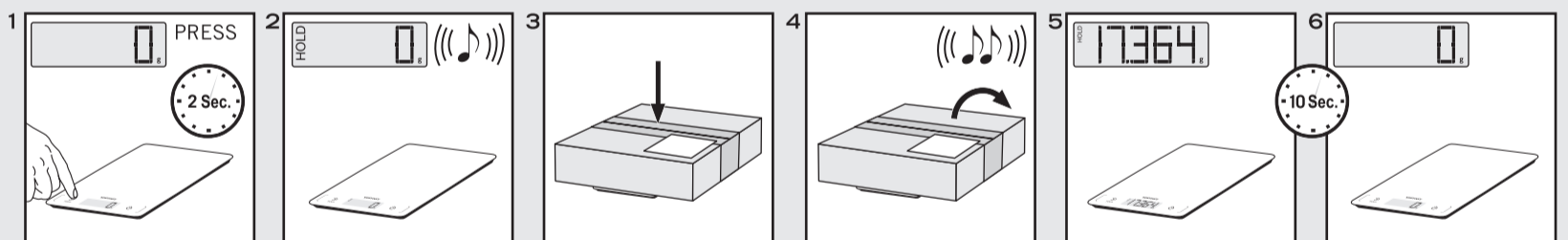
Deutsch g/lb:oz umstellen  
 English Convert g/lb:oz  
 Français Passage de g /lb:oz  
 Italiano Conversione g/lb:oz  
 Nederlands g/lb:oz omstellen  
 Español Cambiar g/lb:oz  
 Português Converter g/lb:oz  
 Svenska g/lb:oz omställning  
 Dansk g/lb:oz omstilling  
 Suomi g/lb:oz mittayksikön vaihto  
 Magyar Végrehajítjuk a g/lb:oz átalítást  
 Polski Przelączyć g/lb:oz  
 Český Přepnout g/lb:oz  
 Română Convertire g/lb:oz  
 Български Превключване g/lb:oz  
 Slovenky Prepnutie g/lb:oz  
 Русский Переключать g/lb:oz  
 Türkçe g/lb:oz seçimi  
 Ελληνικά Αλλαγή μεταξύ g/lb:oz  
 Slovensko Preklop na g/lb:oz  
 Hrvatski Prebaciti na g/lb:oz  
 Eesti Häälestamine g/lb:oz  
 Latviski Pārregulēšana uz g/lb:oz  
 Lietuviškai g/lb:oz keilimas  
 عربي تحويل 200g/lb:oz



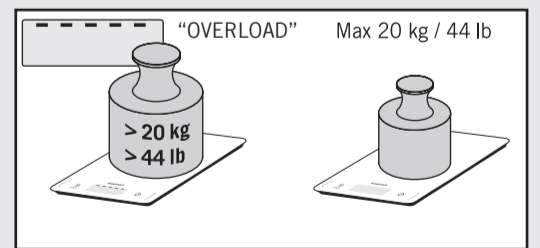
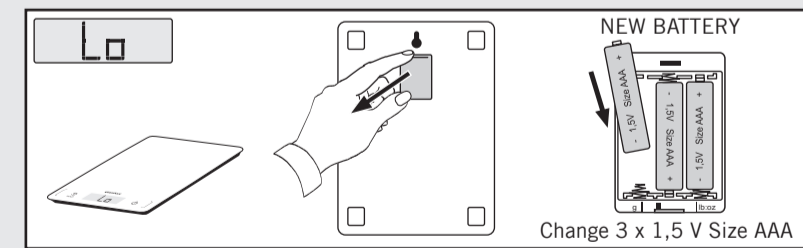
Deutsch Wiegen + Zuzwiegen  
 English Weighing + adding  
 Français Peser + fonction tare  
 Italiano Pesatura + valutare  
 Nederlands Wegen + Tarreren  
 Español Peso + Tara  
 Português Pesar + Pesar com tara  
 Svenska Vägning + tarering  
 Dansk Vejning + tillægsvejning  
 Suomi Punnitus + taara  
 Magyar Mérés + göngyölégsúly  
 Polski Ważenie + doważanie  
 Český Vážení + dovažování  
 Română A cântărire + a taxa  
 Български Везене + допълнително теглене  
 Slovenky Váženie + prívážif  
 Русский Взвешивание + Довешивание  
 Türkçe Tartma + ilave tartma  
 Ελληνικά Ζύγιση + επιπλέον ζύγιση  
 Slovensko Tehtanje + Tehtanje z dodajanjem teže  
 Hrvatski Vaganje + Dodavanje na vazi  
 Eesti Kaalumine + tareerimine  
 Latviski Svēršana + pārsvērt  
 Lietuviškai Svėrimas + Taravimas  
 عربي وزن + زيادة الوزن



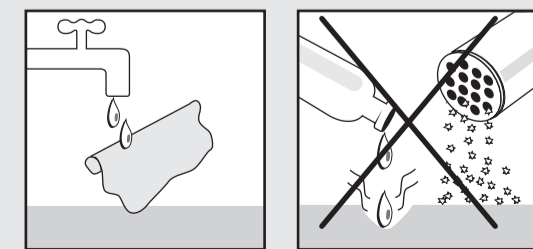
Deutsch HOLD-Funktion  
 English HOLD function  
 Français Fonction HOLD  
 Italiano Funzione HOLD  
 Nederlands HOLD-functie  
 Español Función HOLD (BLOQUEO)  
 Português Função HOLD  
 Svenska HOLD-funktion  
 Dansk HOLD-funktion  
 Suomi HOLD-toiminto  
 Magyar HOLD művelet  
 Polski Funkcja HOLD  
 Český Funkce HOLD (PŘIDRŽENÍ)  
 Română Funcția HOLD  
 Български Функция HOLD  
 Slovenky Funkcia HOLD (ZASTAVENIA)  
 Русский Функция HOLD  
 Türkçe HOLD fonksiyonu  
 Ελληνικά Λειτουργία HOLD  
 Slovensko Funkcija - HOLD  
 Hrvatski Funkcija HOLD  
 Eesti HOLD-funktsioon  
 Latviski Funkcija HOLD  
 Lietuviškai (LAIKYMO) HOLD funkcija  
 عربي وظيفة



Deutsch Meldungen  
 English Messages  
 Français Messages  
 Italiano Messaggi  
 Nederlands Melding  
 Español Señal  
 Português Mensagem  
 Svenska Meddelande  
 Dansk Melding  
 Suomi Virheilmoitus  
 Magyar Hibajelzés  
 Polski Informacje  
 Český Hlášení poruchy  
 Română Mesaje  
 Български Съобщения  
 Slovenky Hlásenie porúch  
 Русский Сообщения  
 Türkçe Mesajlar  
 Ελληνικά Μηνύματα  
 Slovensko Javljnanje napak  
 Hrvatski Poruke  
 Eesti Veateated  
 Latviski Paziņojumi  
 Lietuviškai Pranešimai  
 عربي رسائل



Deutsch Reinigung und Pflege  
 English Cleaning and Maintenance  
 Français Nettoyage et entretien  
 Italiano Pulizia e manutenzione  
 Nederlands Reiniging en verzorging  
 Español Limpieza y Mantenimiento  
 Português Limpeza e conservação  
 Svenska Rengöring och underhåll  
 Dansk Rengöring og vedligeholdelse  
 Suomi Puhdistus ja huolto  
 Magyar Tisztítás és karbantartás  
 Polski Czyszczenie i konserwacja  
 Český Čištění a údržba  
 Română Curățare și mentenanță  
 Български Почистване и поддръжка  
 Slovenky Čistenie a ošetrovanie  
 Рухілля Чистка и уход  
 Türkçe Temizliği ve bakımı  
 Αεεεεεε Καθαρισμός και φροντίδα  
 Slovensko Čiščenje in nega  
 Hrvatski Čišćenje i održavanje  
 Eesti Puhastamine ja hooldus  
 Latviski Tīrīšana un apkope  
 Lietuviškai Valymas ir priežiūra  
 عربي التنظيف و العناية



Deutsch Sicherheitshinweise  
 English Safety information  
 Français Consignes de securite  
 Italiano Indicazioni di sicurezza  
 Nederlands Veiligheidsvoorschriften  
 Español Indicaciones de seguridad  
 Português Instruções de segurança  
 Svenska Sakerhetsinstruktioner  
 Dansk Instruktioner til sikker  
 Suomi Turvaohjeet  
 Magyar Biztonsági információ  
 Polski Wskazówki dotyczące bezpieczeństwa  
 Český Bezpečnostní pokyny  
 Română Informații referitoare la siguranță  
 Български Информация за безопасност  
 Slovenky Bezpečnostné informácie  
 Русский Правила безопасности  
 Türkçe Güvenlik bilgileri  
 Ελληνικά πληροφορίες για την ασφάλεια  
 Slovensko Varnostne informacije  
 Hrvatski Informacije o sigurnosti  
 Eesti Ohutusala teave  
 Latviski Drošības informācija  
 Lietuviškai Saugos informacija  
 عربي تعليمات السلامة



## F : Garantie

Leifheit AG accorde une garantie de 5 ans à partir de la date d'achat sur les caractéristiques du produit et s'engage à éliminer les défauts de matériaux et de fabrication à son entière discrétion soit par une réparation, soit par le remplacement du produit. Merci de retourner le produit défectueux avec la preuve d'achat (copie) au magasin où vous avez acheté le produit. Cette garantie est mondiale. Vos droits prévus par la loi, en particulier vos droits de garantie, ne sont pas affectés. Voir [www.soehnle.de](http://www.soehnle.de) pour plus d'informations sur la garantie et sur ses exceptions.



## Conformité CE

Cet appareil est conforme à la directive 2014/30/EU en vigueur ([www.soehnle.com](http://www.soehnle.com)).

## Élimination des piles Directive CE 2008/12/CE



Pb - Cd - Hg

Les piles ne doivent pas être jetées aux ordures ménagères. Vous devez rapporter vos piles usagées aux points de collecte publics de votre commune ou à tout autre point de vente de piles similaires.

## Élimination des appareils électriques et électroniques Directive CE 2012/19/EU



Ce produit ne doit pas être traité comme un déchet domestique normal, mais doit être déposé à un point de collecte réservé au recyclage des appareils électriques et électroniques. Pour plus d'informations, contactez votre commune, la déchetterie communale ou le magasin où vous avez acheté le produit.