



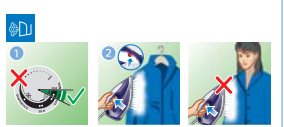
MARQUE: PHILIPS
REFERENCE: GC4532/20
CODIC: 4499271



NOTICE
↓

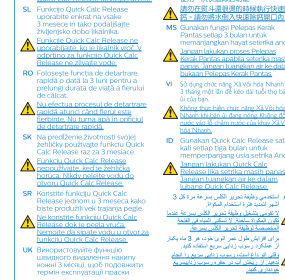
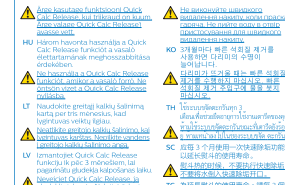
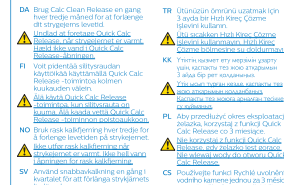
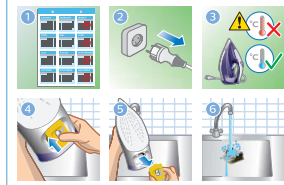
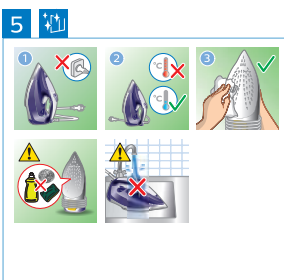
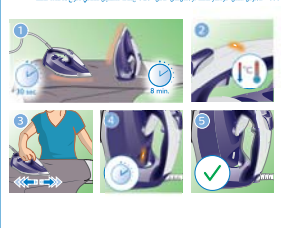


EN Press and hold **DE** Gedrückt halten **FR** Maintenir enfoncé **NL** Ingedrukt houden **DA** Tryk og hold nede **FI** Paina **NO** Trykk og hold **SV** Håll intryckt **IT** Tenere premuto **ES** Mantener pulsado **PT** Manter premido **RU** Нажать и удерживать **TR** Basıp basılı tutun **KK** Басып ұстап тұру **PL** Naciśnij i przytrzymaj **CS** Stiskněte a podržte **EL** Πατήστε παρατεταμένα **BG** Натиснете и задържайте **HR** Pritisnite i zadržite **ET** Vajutage ja hoidke all nappi **HU** Tartsa nyomva **LT** Paspauskite ir palaikykite **LV** Nospietiet un turiet nospiestu **SL** Prizrite **RO** Ține apăsat **SK** Stlače a podržte **SR** Pritisnite i držite **UK** Натисніть та утримуйте **KO** 길게 누르기 **TH** หนึ่ง **SC** 按住 **TC** 按住 **MS** Tekan dan tahan **VI** Nhấn và giữ **ID** Tekan dan tahan **AR** اضغط باستمرار **FA** فشار دادن و نگه‌داشتن



EN Press and hold **DE** Gedrückt halten **FR** Maintenir enfoncé **NL** Ingedrukt houden **DA** Tryk og hold nede **FI** Paina **NO** Trykk og hold **SV** Håll intryckt **IT** Tenere premuto **ES** Mantener pulsado **PT** Manter premido **RU** Нажать и удерживать **TR** Basıp basılı tutun **KK** Басып ұстап тұру **PL** Naciśnij i przytrzymaj **CS** Stiskněte a podržte **EL** Πατήστε παρατεταμένα **BG** Натиснете и задържайте **HR** Pritisnite i zadržite **ET** Vajutage ja hoidke all nappi **HU** Tartsa nyomva **LT** Paspauskite ir palaikykite **LV** Nospietiet un turiet nospiestu **SL** Prizrite **RO** Ține apăsat **SK** Stlače a podržte **SR** Pritisnite i držite **UK** Натисніть та утримуйте **KO** 길게 누르기 **TH** หนึ่ง **SC** 按住 **TC** 按住 **MS** Tekan dan tahan **VI** Nhấn và giữ **ID** Tekan dan tahan **AR** اضغط باستمرار **FA** فشار دادن و نگه‌داشتن

EN Automatic shut-off for specific types only **DE** Automatische Abschaltung (nur für bestimmte Gerätetypen) **FR** Fonction d'arrêt automatique pour certains modèles uniquement **NL** Automatische uitschakelfunctie alleen voor bepaalde typen **DA** Auto-sluk kun for nogle modeller **FI** Automaattinen virrankatkaisuot-minto vain tietyissä mallissa **NO** Automatisk av-funksjon for kun enkelte typer **SV** Automatisk avstängning (endast vissa modeller) **IT** Spegnimento automatico solo per modelli specifici **ES** Función de desconexión automática: solo para modelos específicos **PT** Desactivação automática apenas para tipos específicos **RU** Автоматическое отключение для некоторых моделей **TR** Sadece belli modeller için geçerli olan otomatik kapanma fonksiyonu **KK** Автоматты түрдегі өшірінен тек ерекше түрлеріне ғана **PL** Automatische wyłączenie tylko w przypadku wybranych modeli **CS** Funkce automatického vypnutí pouze pro některé typy **EL** Αυτόματη διακοπή λειτουργίας μόνο σε συγκεκριμένους τύπους **BG** Автоматично изключване само за определени модели **HR** Funkcija automatskog isključenja samo za neke modele **ET** Automaatne väljalülitamine ainult teatud tüüptide puhul **HU** Automatikusan kikapcsolás csak bizonyos típusoknál **LT** Automatinis išjungimas yra tik specifiniuose modeliuose **LV** Automātiska izslēgšana tikai atsevišķos modeļos **SL** Samodržni izklop samo pri določenih modelih **RO** Funcție de oprire automată numai la anumite modele **SK** Automatické vypnutie len pre určité modely **SR** Funkcija automatskog isključenja samo za neke modele **UK** Автоматичне вимкнення лише в окремих моделях **KO** 자동 전원 차단 기능(특정 모델만 해당) **TH** ระบุอัตโนมัติให้ตัดไฟเฉพาะบางรุ่น **SC** 自动关闭功能（仅限于特定型号） **TC** 自動關閉功能僅適用於特定型號 **MS** Pemastian automatik untuk jenis tertentu sahaja **VI** Chức năng tự động ngắt chỉ cho một số loại nhất định **IN** Fungsi mati otomatis hanya pada tipe tertentu



EN User manual	KK Пайдаланушы нұсқасы	SR Korisnički priručnik
DE Benutzerhandbuch	PL Instrukcja obsługi	UK Пособие по эксплуатации
FR Mode d'emploi	CS Příručka pro uživatele	KO 사용 설명서
NL Gebruiksaanwijzing	EL Εγχειρίδιο χρήσης	TH คู่มือใช้
BG Brugervejledning	BG Ръководство за ползване	SC 用戶手冊
FI Käyttöopas	HR Korisnički priručnik	TC 使用手冊
NO Brukerhåndbok	ET Kasutusjuhend	MS Manual pengguna
SV Användarhandbok	HU Felhasználói kézikönyv	VI Hướng dẫn sử dụng
IT Manuale utente	LV Vartotojo vadovas	ID Buku Petunjuk Pengguna
ES Manual del usuario	LT Lietotoja rokasgrāmata	FA دليل المستخدم
PT Manual de utilizador	SL Uporabniški priručnik	AR إرشادات كائير
RU Руководство пользователя	RO Manual de utilizare	
TR Kullanım kılavuzu	SK Průručka uživatele	

