

SONY

ENCEINTE AUDIO

SRSXB501

MANUEL D'UTILISATION



Besoin d'aide ? Rendez-vous sur www.communaute.darty.com



Enceinte sans fil
Altavoz inalámbrico

Mode d'emploi
Manual de instrucciones

Application « Sony | Music Center »
Aplicación "Sony | Music Center"

Téléchargez l'application pour Android/iPhone
Descargue la aplicación para Android / iPhone



<http://www.sony.net/smcapp/>

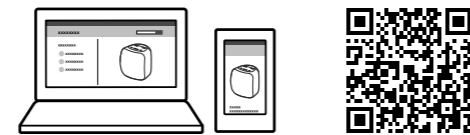
Opérations réalisables sur l'appareil avec l'application « Sony | Music Center ».

Operaciones que se pueden realizar en la unidad con la aplicación "Sony | Music Center".

- Paramétrage de la qualité sonore et réglage de l'égaliseur
Establecimiento de calidad del sonido y ajuste del ecualizador
- Paramétrage de l'éclairage (changement de mode d'éclairage)
Establecimiento de iluminación (cambio del modo de iluminación)

Manuel d'aide / Guía de ayuda

Document en ligne pour un ordinateur/smartphone
Documento web para un PC/smartphone



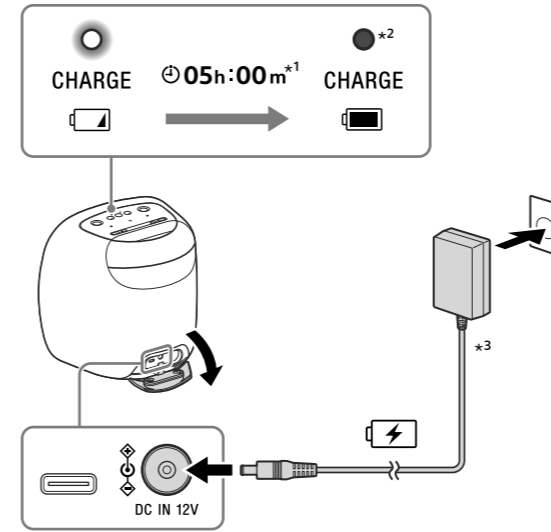
http://rd1.sony.net/help/speaker/srs-xb501g/h_zz/



SRS-XB501G

Chargement de l'appareil / Carga de la unidad

1 Chargez la batterie intégrée pour la première fois.
Cargue la batería incorporada por primera vez.



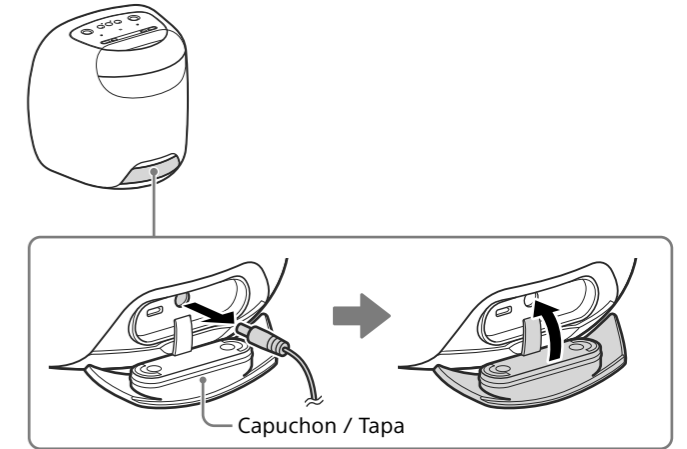
*1 Le temps nécessaire pour charger complètement une batterie intégrée déchargée lorsque l'appareil est éteint.
Tiempo requerido para cargar la batería incorporada agotada a su capacidad máxima cuando la unidad se haya apagado.

*2 Si la batterie intégrée est complètement chargée lorsque vous branchez l'appareil sur une prise secteur, le témoin CHARGE s'allume en orange puis s'éteint après environ une minute.

Si la batería incorporada está completamente cargada cuando conecta la unidad a un tomacorriente de CA, el indicador CHARGE se iluminará en naranja y se apagará después de aproximadamente 1 minuto.

2 Fermez correctement le capuchon.
Cierre la tapa firmemente.

Le capuchon joue un rôle très important pour préserver la résistance à l'eau.
La tapa desempeña un papel importante en el mantenimiento de la resistencia al agua.



*3 Selon votre pays ou région, branchez le cordon d'alimentation électrique sur l'adaptateur secteur.
De acuerdo con su país o región, conecte el cable de alimentación de CA al adaptador de CA.

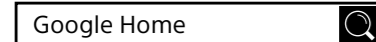
Installation / Instalación

1 Installez l'application Google Home.
Instale la aplicación Google Home.

Installez l'application Google Home sur un smartphone/iPhone.
Instale la aplicación Google Home en un smartphone/iPhone.



<https://www.google.com/cast/setup/>



2 Approchez le plus possible l'appareil du routeur de réseau local (LAN).
Coloque la unidad lo más cerca posible de un enrutador de LAN inalámbrica.

- Établissez une connexion sans fil entre le smartphone/iPhone et le routeur de réseau local sans fil.
Establezca una conexión inalámbrica desde el smartphone/iPhone al enrutador de LAN inalámbrica.
- Notez le SSID et le mot de passe (clé de chiffrement) du routeur de réseau local sans fil connecté.
Certains routeurs de réseau local sans fil possèdent plusieurs SSID. Assurez-vous de noter le SSID utilisé pour établir la connexion sans fil depuis le smartphone/iPhone. Pour plus d'informations, reportez-vous au mode d'emploi fourni avec le routeur de réseau local sans fil.
Tome nota del SSID y la contraseña (clave de cifrado) del enrutador de LAN inalámbrica conectado. Algunos enrutadores de LAN inalámbrica tienen múltiples SSID. Asegúrese de tomar nota del SSID que utilizó para establecer la conexión inalámbrica desde el smartphone/iPhone. Para los detalles, consulte el manual de instrucciones suministrado con el enrutador de LAN inalámbrica.
- Sur un iPhone*, activez la fonction BLUETOOTH®.
En el iPhone*, active la función BLUETOOTH®.

* L'application Google Home utilise la fonction BLUETOOTH pour identifier l'appareil.
La aplicación Google Home utiliza la función BLUETOOTH para identificar la unidad.

3 Configurez la connexion sans fil avec l'application.
Configure Wi-Fi con la aplicación.

Suivez les instructions de l'application afin de configurer l'appareil pour un réseau sans fil.
Configurez l'appareil pour la même connexion sans fil que le smartphone/iPhone. Siga las instrucciones de la aplicación para configurar su unidad para Wi-Fi. Ajuste la unidad a la misma conexión Wi-Fi que la del smartphone/iPhone.

- Selon le service, vous devrez peut-être créer au préalable un compte.
Dependiendo de su servicio, es posible que tenga que crear con antelación una cuenta.



Remarque / Nota

La touche **BLUETOOTH**/ **PAIRING** est désactivée avant que la configuration sans fil soit terminée.

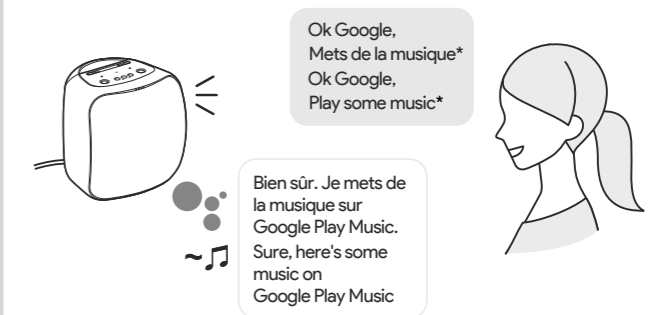
El botón **BLUETOOTH**/ **PAIRING** se desactiva antes de que se complete la configuración de Wi-Fi.

Mode d'emploi / Cómo utilizar

Parlez à l'Assistant Google. / Hable con su Asistente de Google.

Vous pouvez commencer une conversation en disant simplement « Ok Google » ou en appuyant de manière prolongée sur la touche **lecture**.

Puede iniciar la conversación simplemente "Ok Google" manteniendo pulsado el botón **reproducción**.



* Vous pouvez changer la langue de votre Assistant Google.
Rendez-vous sur le site internet ci-dessous pour les dernières commandes vocales :
Puede cambiar el idioma de su Asistente de Google.
Para obtener los comandos de voz más recientes, visite el sitio web siguiente:
assistant.google.com/intl/fr_fr/ (France / Francia)
assistant.google.com/intl/en_uk/ (Royaume-Uni / Reino Unido)

Commandes du volume / Operaciones de volumen

Dites une commande vocale pour régler le volume au niveau voulu.

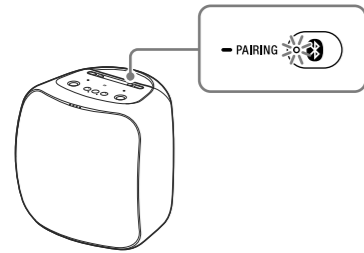
Diga un comando de voz para ajustar el volumen al nivel deseado.

Vous pouvez l'utiliser également en tant qu'enceinte BLUETOOTH /

También se puede utilizar como altavoz BLUETOOTH

- 1** Une fois la configuration sans fil terminée, appuyez sur la touche **BLUETOOTH** / **PAIRING** pendant environ trois secondes. Lorsque l'appareil passe en mode de jumelage, le témoin **BLUETOOTH** clignote rapidement.

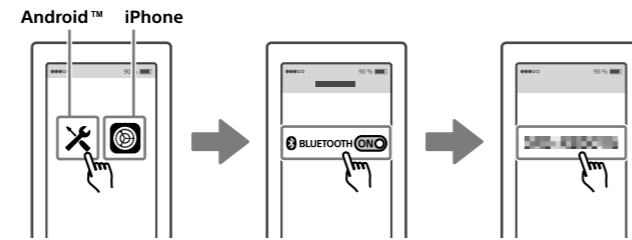
Una vez completada la configuración de Wi-Fi, mantenga presionado el botón **BLUETOOTH** / **PAIRING** durante unos 3 segundos. Cuando ponga la unidad en el modo de emparejamiento, el indicador **BLUETOOTH** comenzará a parpadear rápidamente.



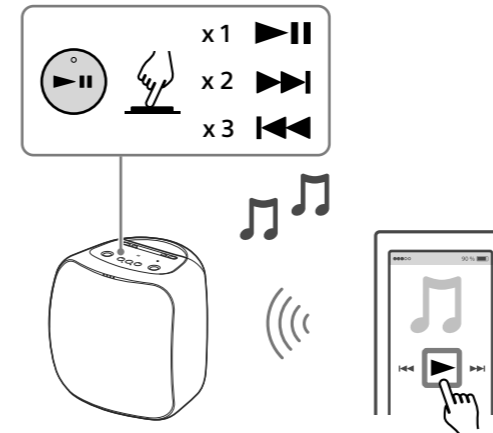
- 2** Établissez un jumelage BLUETOOTH. Establezca un emparejamiento BLUETOOTH.

Depuis les paramètres BLUETOOTH de votre smartphone ou de tout autre dispositif, recherchez et sélectionnez le nom de l'appareil que vous avez configuré pour une connexion sans fil.

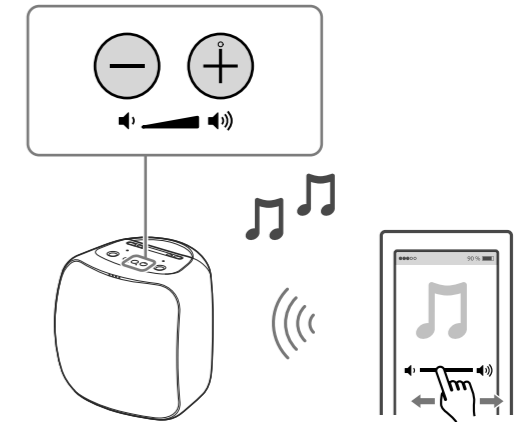
Desde la configuración BLUETOOTH de su smartphone u otro dispositivo, busque y seleccione el nombre de la unidad que configuró para Wi-Fi.



- 3** Lancez la lecture. / Inicie la reproducción.

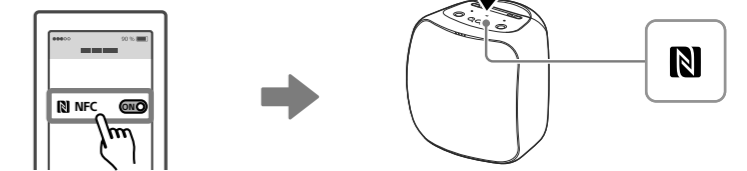


Réglez le volume. / Ajuste el volumen.

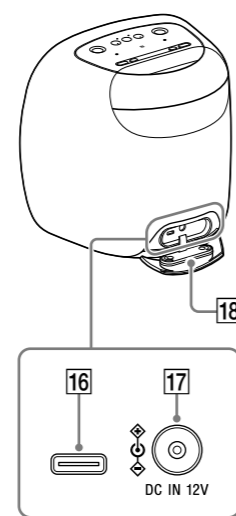
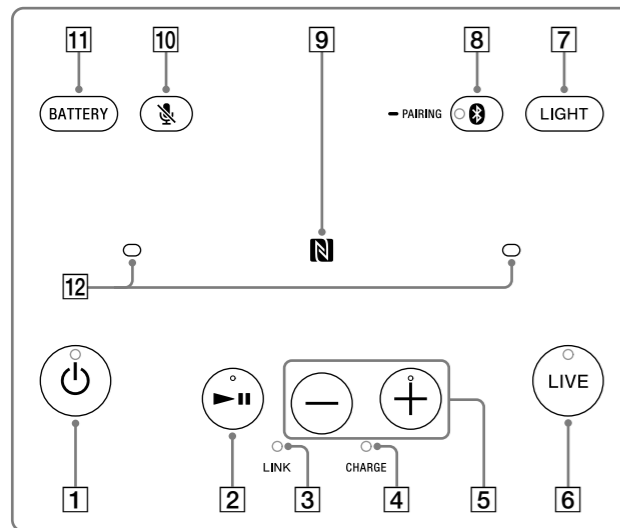


N Pour une connexion à un seul toucher (NFC)

Para conectarse mediante un toque (NFC)



Éléments et commandes / Partes y controles



- 1** Touche **⏻** (alimentation) avec témoin
Botón **⏻** (alimentación) con indicador
- 2** Touche **▶||***¹ (lecture)
Botón **▶||***¹ (reproducción)
- 3** Témoin **LINK**
Indicador LINK
- 4** Témoin **CHARGE**
Indicador CHARGE
- 5** Touches **-/+***¹ (volume)
Botones **-/+***¹ (volumen)
- 6** Touche **LIVE** avec témoin
Botón **LIVE** con indicador
- 7** Touche **LIGHT**
Botón **LIGHT**
Allume ou éteint l'éclairage.
Enciende/apaga la iluminación.
- 8** Touche **BLUETOOTH** avec témoin /touche **PAIRING**
Botón **BLUETOOTH** con indicador /Botón **PAIRING**
- 9** **N-mark**
Marca N
- 10** Touche **🔇** (microphone désactivé)
Botón **🔇** (desactivación de micrófono)
- 11** Touche **BATTERY**
Botón **BATTERY**
- 12** **Microphone intégré**
Micrófono incorporado

- 13** **DEL d'état (pour l'Assistant Google)**
LEDs de estado (para Asistente de Google)
- 14** **Éclairage**
Iluminación
- 15** **Orifice de vis pour fixer un trépied (sur la partie inférieure)**
Orificio roscado para conexión de trépode (en la superficie inferior)
- 16** **Connecteur USB Type-C™**
Conector USB Type-C™
- 17** **Connecteur DC IN 12V**
Conector DC IN 12V
- 18** **Capuchon**
Tapa

*¹ Les touches **+** (volume) et **▶||** (lecture) sont dotées d'un repère tactile pour les distinguer par le toucher.

El botón **+** (volumen) y el botón **▶||** (reproducción) tienen un punto táctil que le ayudará a localizar el botón al tocarlo.

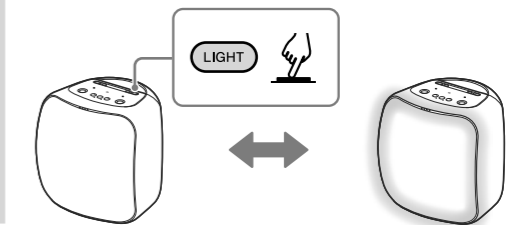
Pour plus d'informations sur l'utilisation de cet appareil, reportez-vous au Manuel d'aide. Il présente également des informations simples sur le dépannage.

Para las instrucciones detalladas sobre la utilización de esta unidad, consulte la Guía de ayuda. También proporciona información sobre la solución de problemas fácil de entender.

Éclairage / Iluminación

Allumer/Éteindre / ENCENDER/APAGAR

La fonction d'éclairage est activée pour allumer ou éteindre l'éclairage.
La función de iluminación se activa para encender/apagar la iluminación.



FAQ / Preguntas frecuentes

Voulez-vous redémarrer* l'appareil? / ¿Desea reiniciar* la unidad?

Appuyez sur la touche **⏻** (alimentation) pendant environ huit secondes.

Mantenga pulsado el botón **⏻** (alimentación) durante unos 8 segundos.

* Les informations comprenant les paramètres de l'Assistant Google seront conservées.

La información, incluyendo la configuración de Asistente de Google se conservará.

