

# PROLINE

# ASPIRATEUR TRAGINEAU

# VCBONE

## MANUEL D'UTILISATION



Besoin d'aide ? Rendez-vous sur [www.communaute.darty.com](http://www.communaute.darty.com)



# PROLINE

## VCBOne

VACUUM CLEANER

ASPIRATEUR

STOFZUIGER

ASPIRADOR

ASPIRADOR



 OPERATING INSTRUCTIONS

 MANUEL D'UTILISATION

 HANDLEIDING

 INSTRUCCIONES DE OPERACIÓN

 MANUAL DE INSTRUÇÕES

**MERCI DE BIEN VOULOIR LIRE LES CONSIGNES DE SÉCURITÉ ATTENTIVEMENT AVANT D'UTILISER L'APPAREIL ET CONSERVER POUR RÉFÉRENCE ULTÉRIEURE.**

FR

## **AVERTISSEMENTS**

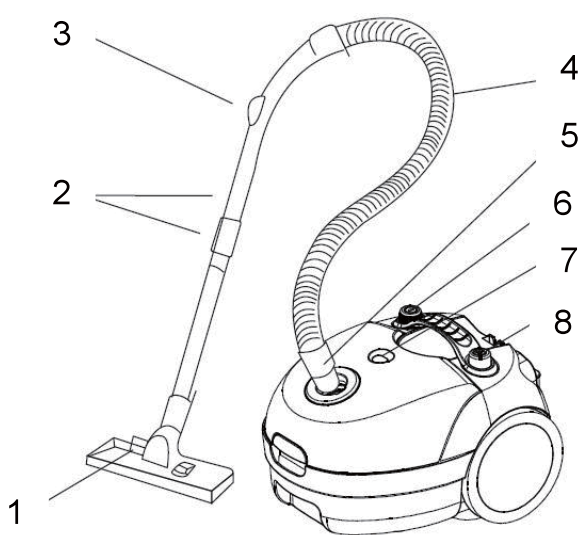
- **Cet appareil est destiné à un usage domestique uniquement. Toute utilisation autre que celle prévue pour cet appareil, ou pour une autre application que celle prévue, par exemple une application commerciale, est interdite.**
- **Si le câble d'alimentation est endommagé, il doit être remplacé par le fabricant, son service après-vente ou des personnes de qualification similaire afin d'éviter un danger.**
- **En ce qui concerne les informations détaillées sur la méthode et la fréquence du nettoyage et des précautions d'entretien par l'utilisateur, référez-vous à la section "NETTOYAGE ET ENTRETIEN" en page 4.**
- **Cet appareil peut être utilisé par des enfants âgés d'au moins 8 ans et par des personnes ayant des capacités physiques, sensorielles ou mentales réduites ou dénuées d'expérience ou de connaissance, s'ils (si elles) sont correctement surveillé(e)s ou si des instructions relatives à l'utilisation de l'appareil en toute sécurité leur ont été données et si les risques encourus ont été appréhendés. Les enfants ne doivent pas jouer avec l'appareil. Le nettoyage et l'entretien par l'utilisateur ne doivent pas être effectués par des enfants sans surveillance.**
- **MISE EN GARDE: la fiche de prise de courant du câble d'alimentation doit être enlevée du socle avant de nettoyer l'appareil ou d'entreprendre les opérations d'entretien.**
- **Les objets suivants sont strictement interdits, sous peine d'abîmer l'aspirateur ou de causer un incendie, et de provoquer des blessures corporelles accidentelles:**
- **N'aspirez pas les objets de taille importante, affûtés ou brisés, tels que les verres.**
- **N'aspirez pas les liquides dangereux ou abrasifs (solvant, produit corrosif, détergent...).**
- **N'aspirez pas de substances inflammables ou explosives, telles que l'essence ou l'alcool.**

- **N'aspirez pas les objets brûlants ou incandescents (cigarettes, allumettes, cendres chaudes).**
- **La fiche de prise de courant du câble d'alimentation doit être enlevée du socle avant de nettoyer l'appareil ou d'entreprendre les opérations d'entretien.**
- **En ce qui concerne les informations détaillées sur l'utilisation de l'appareil en toute sécurité, référez-vous à la section "UTILISATION".**

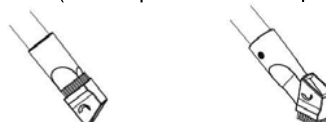
## CONSIGNES DE SÉCURITÉ IMPORTANTES

- Vérifiez que la tension indiquée sur la plaque signalétique de l'appareil est identique à celle de votre réseau électrique.
- Le fabricant ne saurait être tenu responsable des dégâts matériels et corporels résultant d'un branchement sur une prise de tension inadéquate.
- Ne laissez pas cet appareil sans surveillance quand il est sous tension.
- Utilisez cet appareil uniquement pour l'usage prévu tel que spécifié dans ces instructions.
- Éteignez toujours l'appareil et débranchez-le toujours de la prise électrique avant de le laisser sans surveillance, de le nettoyer ou de l'assembler / démonter.
- Ne le débranchez pas en tirant sur le câble. Pour débrancher l'appareil, saisissez la prise et non le câble d'alimentation.
- Veillez à maintenir l'appareil et son câble d'alimentation éloignés de la chaleur directe des rayons du soleil, de l'humidité, des arêtes coupantes et autres sources de détérioration.
- Ne manipulez jamais l'appareil avec les mains ou les pieds mouillés.
- N'utilisez pas le produit et ne le rangez pas en extérieur. Ne l'exposez pas à la pluie.
- Utilisez exclusivement les accessoires d'origine recommandés par le fabricant.
- N'essayez pas de réparer l'appareil vous-même. Contactez un agent de réparation qualifié pour effectuer toutes les réparations ou opérations de maintenance, ou contactez le magasin où vous avez acheté l'appareil.
- N'immergez jamais l'appareil dans l'eau ni dans aucun autre liquide pour le nettoyer.
- Si l'appareil est mouillé ou humide, débranchez immédiatement le câble de la prise électrique.
- La déconnexion totale s'effectue en débranchant le câble de la prise de courant, qui doit donc rester facilement accessible à tout moment.
- Faites particulièrement attention en passant l'appareil dans les escaliers.

## DESCRIPTION



1. Brosse pour les sols
2. Tubes
3. Régulateur du flux d'air
4. Tuyau
5. Connecteur du tuyau
6. Bouton marche/arrêt
7. Indicateur du bac à poussière
8. Bouton d'enroulement du câble d'alimentation
9. Accessoire combiné (suceur plat et brosse à poussière)

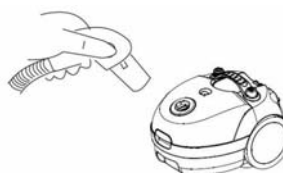


## ASSEMBLAGE

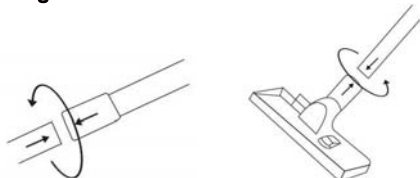
Débranchez toujours l'appareil de la prise secteur avant de monter ou démonter les accessoires.

### Tuyau

1. Pour assembler le tuyau, insérez l'extrémité du tuyau dans le connecteur de tuyau et tournez-le dans le sens des aiguilles d'une montre jusqu'à ce qu'il se bloque en position.
2. Pour démonter le tuyau, saisissez son extrémité et tournez-le dans le sens contraire des aiguilles d'une montre.



### Assemblage des tubes et des accessoires



1. Assemblez les tubes.
2. Attachez l'extrémité la plus large du tube au manche du tuyau.
3. Assemblez l'accessoire de nettoyage désiré à l'extrémité du tube.

Pour démonter le tube et les accessoires, tenez chaque pièce solidement et tirez dessus fermement.

### UTILISATION

1. Sortez le câble de l'appareil en tirant dessus, puis branchez-le sur la prise de courant.
  - La marque JAUNE indique la longueur idéale pour le câble. Ne sortez pas le câble au-delà de la marque ROUGE.
2. Appuyez sur le bouton marche/arrêt situé sur le dessus de l'appareil pour mettre l'appareil en marche.
3. Vous pouvez réduire rapidement la puissance d'aspiration en agissant sur le régulateur de flux d'air sur le manche du tuyau.
  - Poussez-le vers l'avant pour accroître la puissance ou vers l'arrière pour la réduire.

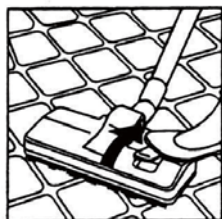


### Utilisation des accessoires de nettoyage

- Brosse deux positions sol/moquette (illustrations fournies à titre indicatif)

Position 1 : Poils sortis

- Pour les sols durs



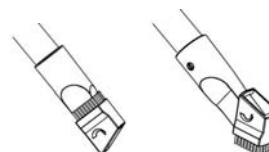
Position 2 : Poils rétractés

- Pour les tapis et moquettes



- Accessoire combiné (suceur plat et brosse à poussière)

Cet accessoire combiné est un outil à double utilisation. Utilisez l'accessoire combiné comme suceur plat pour aspirer derrière et sur les côtés des coussins, dans les coins, sur les rebords et les zones étroites. Utilisez-le comme brosse à poussière en tournant la tête pour nettoyer les rideaux etc.



## NETTOYAGE ET ENTRETIEN

Éteignez toujours l'appareil et débranchez-le toujours de la prise secteur avant toute manipulation de nettoyage ou d'entretien.

Nettoyez l'extérieur de l'appareil avec un chiffon légèrement humide. Séchez-le intégralement.

N'immergez jamais l'appareil dans l'eau.

N'utilisez pas de nettoyant chimique ou abrasif.

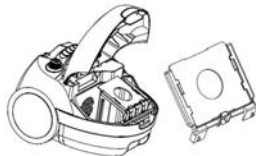
### Vider et remplacer le sac à poussières

Si l'indicateur lumineux du bac à poussières s'allume en rouge, cela signifie que le sac est plein et qu'il faut le vider ou le remplacer. Si le filtre à air est obstrué, vous devez le nettoyer.

1. Soulevez le loquet de fermeture du capot frontal pour ouvrir le bac à poussières.
2. Retirez le sac de son support.



Loquet d'ouverture du capot frontal



3. Videz le sac à poussières ou remplacez-le par un sac neuf.
4. Remettez le sac en place dans le bac et refermez le capot frontal.



### Entretien des filtres

Il est très important de maintenir les filtres propres afin d'assurer un fonctionnement optimal de l'aspirateur.

Les filtres doivent être nettoyés régulièrement. **N'utilisez jamais l'aspirateur si les filtres ne sont pas en place.**

#### • Nettoyage du filtre d'arrivée d'air

1. Ouvrez le capot frontal, enlevez la grille du filtre d'arrivée d'air puis sortez le filtre.
2. Rincez-le sous l'eau du robinet, puis laissez-le sécher dans un endroit frais.
3. Mettez le filtre dans la grille, puis remettez la grille en place dans l'appareil.



#### • Nettoyage du filtre de sortie d'air



1. Gardez la languette sur la grille du filtre enfoncée, puis retirez la grille du filtre.
2. Retirez le filtre de sortie d'air et lavez-le ainsi que la grille sous l'eau courante.
3. Laissez-les sécher complètement avant de replacer le filtre dans la grille.
4. Remettez la grille dans l'appareil.

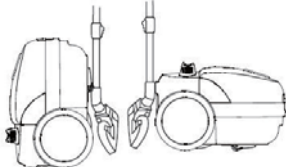
#### • Rembobinage du câble d'alimentation

Lorsque l'appareil n'est pas utilisé, débranchez le câble de la prise électrique, puis appuyez sur le bouton d'enroulement du câble pour le rembobiner.

**ATTENTION :** Veillez à toujours accompagner le mouvement de rembobinage du câble d'alimentation en tenant sa prise pour éviter qu'il n'ait un mouvement de fouet et ne provoque des blessures.



#### • Rangement



Insérez le support de la brosse de sol (assemblée sur les tubes) dans le clip de rangement à l'arrière ou en bas de l'appareil.

## GUIDE DE DÉPANNAGE

Procédez aux vérifications suivantes avant de faire réparer l'appareil par un réparateur agréé.

Problème	Cause possible	Solution possible
L'aspirateur ne fonctionne pas.	<ol style="list-style-type: none"> <li>1. Vérifiez que la prise du câble est correctement insérée dans la prise électrique.</li> <li>2. Vérifiez si le bouton marche / arrêt a été enfoncé.</li> </ol>	<ol style="list-style-type: none"> <li>1. Rebranchez le câble sur la prise de courant et vérifiez que la prise est bien sous tension.</li> <li>2. Appuyez sur le bouton marche/arrêt pour mettre l'aspirateur en marche.</li> </ol>
La puissance d'aspiration devient faible.	<ol style="list-style-type: none"> <li>1. Vérifiez que le tuyau, le tube ou la brosse ne sont pas bouchés ni</li> </ol>	<ol style="list-style-type: none"> <li>1. Enlevez immédiatement les objets à l'origine de l'obstruction.</li> </ol>

	endommagés. 2. Vérifiez que le bac à poussière n'est pas plein. 3. Vérifiez que les tubes sont correctement assemblés.	2. Videz le bac à poussière. 3. Ré-assemblez les tubes.
Le câble d'alimentation ne se rembobine pas complètement.	Vérifiez que le câble n'est pas entortillé.	Sortez le câble jusqu'à sa longueur optimale, puis rembobinez-le.
Impossible de sortir le câble d'alimentation.	Le câble est peut-être entortillé.	Rembobinez-le et sortez-le plusieurs fois en actionnant le bouton d'enroulement.

### SPÉCIFICATIONS

Caractéristiques nominales : 220-240V~ 50/60Hz  
700W



### MISE AU REBUT



En tant que distributeur responsable, nous accordons une grande importance à la protection de l'environnement.

Nous vous encourageons à respecter les procédures correctes de mise au rebut de votre appareil, des piles et des éléments d'emballage. Cela aidera à préserver les ressources naturelles et à garantir qu'il soit recyclé d'une manière respectueuse de la santé et de l'environnement.

Vous devez jeter ce produit et son emballage selon les lois et les règles locales.

Puisque ce produit contient des composants électroniques et parfois des piles, le produit et ses accessoires doivent être jetés séparément des déchets domestiques lorsque le produit est en fin de vie.

Pour plus de renseignements sur les procédures de mise au rebut et de recyclage, contactez les autorités de votre commune.

Apportez l'appareil à un point de collecte local pour qu'il soit recyclé. Certains centres acceptent les produits gratuitement.

**Hotline Darty France**

Quels que soient votre panne et le lieu d'achat de votre produit en France, avant de vous déplacer en magasin Darty, appelez le 0 978 970 970 (prix d'un appel local) 7j/7 et 24h/24.

**Hotline Vanden Borre**

Le service après-vente est joignable au +32 2 334 00 00, du lundi au vendredi de 8h à 18h et le samedi de 9h à 18h.

En raison des mises au point et améliorations constamment apportées à nos produits, de petites incohérences peuvent apparaître dans ces instructions. Veuillez nous excuser pour la gêne occasionnée.

Ets Darty & fils © 129 Avenue Gallieni 93140 Bondy France 28/04/2019