



MARQUE : CGV

REFERENCE : BOITV FREELINE SP2

CODIC : 1377302

FREEline SP2

Transmetteur d'images & télécommande SANS FIL
SANS PERTURBATIONS

Notice d'emploi



CGV- Compagnie Générale de Vidéotechnique www.cg.v.fr



La liberté des images

INDEX

1. Présentation de votre Transmetteur audio-vidéo SANS FIL.....	4
2. Information importante.....	5
Précautions d'utilisation :.....	5
Contenu :	5
3. Descriptions	6
A Transmetteur FREEline SP2.....	6
B Récepteur FREEline SP2	7
4. Branchements et essais.....	8
A Branchement du transmetteur FREEline SP2	8
B Branchement du récepteur FREEline SP2	9
5. En cas de problèmes	10
6. Astuce « positionnement du diffuseur IR »	11
7. SAV et fabricant	12
8. Garantie	12
9. Informations générales	12
10. Spécifications techniques	13
11. Déclaration CE	14

1. Présentation de votre Transmetteur audio-vidéo SANS FIL

FREeline SP2

Félicitations ! Vous venez d'acquérir un appareil de haute technicité.

FREeline SP2 est un transmetteur de signaux audio- vidéo- télécommande SANS FIL et SANS PERTURBATIONS qui utilise les technologies de pointe dans le domaine de la transmission radio fréquence (5.8GHz et 433 MHz) et répond aux critères de qualité les plus stricts.

Ce système vous permet de distribuer n'importe quel type de signal vidéo dans votre foyer, sans câblage supplémentaire.

Vous pourrez par exemple regarder **Canal Satellite, la TNT, le DVD, etc.** en toute liberté sur le téléviseur se trouvant dans votre chambre à coucher.

Vous pourrez aussi transmettre l'image d'un système de sécurité sur un moniteur sans fil.

ATTENTION : Ce système ne permet pas de visualiser **SIMULTANEMENT** deux programmes **différents (ex : CANAL+ cinéma dans le salon et CANAL+ sport dans la chambre)** sur vos deux téléviseurs.

2. Information importante

Veillez lire et respecter attentivement les indications mentionnées dans cette notice.

- *Besoin*: Une prise péritel doit être disponible sur chaque appareil vidéo ainsi que sur le téléviseur secondaire.
- *Deux câbles péritel sont fournis*. Si vous souhaitez relier un téléviseur utilisant une connexion de type RCA uniquement, il faudra vous munir d'un câble RCA vers péritel (non fourni).
- *Sources vidéo* : Décodeurs satellite numériques ou analogiques (TPS, Canal Satellite, Sky digital, Première, etc....) magnétoscope, DVD, etc....

Précautions d'utilisation :

- Ne pas utiliser cet appareil dans une ambiance humide ou mouillée.
- Ne pas l'exposer aux fortes températures.
- Ne pas l'ouvrir sous peine de perdre la garantie fabricant.
Veillez le retourner chez votre revendeur CGV le plus proche en cas de problème technique.
- Ne pas le couvrir.
- Veuillez connecter les blocs secteur fournis à une prise secteur 240 V/ 50Hz.
- Veillez à ne pas utiliser d'autres blocs secteur que ceux fournis.
- Système pouvant perturber ou être perturbé par des appareils environnants. Ces interférences peuvent endommager vos équipements. Veuillez vous assurer de leur compatibilité avant de vous en servir.

Le système FREEline SP2 comprend les éléments suivants :

- 1 Transmetteur
- 1 Récepteur
- 1 cordon péritel
- 1 cordon péritel gigogne
- 1 diffuseur infrarouge
- 2 blocs secteur 240V/ 50 Hz → 9V DC 0.3A
- La présente notice.

3. Descriptions

A Transmetteur FREeline SP2

A.1. LED de signalisation du mode ON/ OFF

Le voyant bleu est allumé quand l'appareil est en mode de fonctionnement (ON).

A.2. Power ON OFF: Interrupteur marche/arrêt

A.3. 9V DC IN

Connecteur 9V DC IN, permettant de relier le transmetteur au bloc secteur.

A.4. AV IN (TX) Entrée source vidéo externe :

Permet la connexion à une source vidéo externe à l'aide du câble péritel gigogne fourni.

A.5. CHANNEL : Interrupteur de changement de canaux :

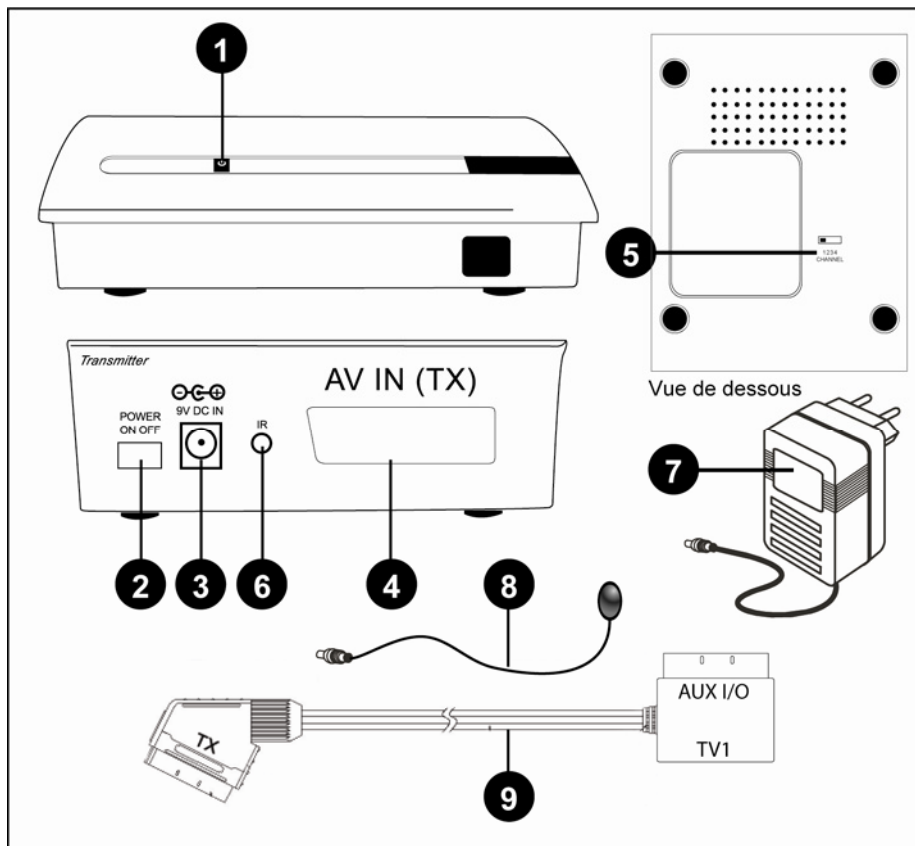
Permet de sélectionner le canal de transmission 5,8 GHz (1 parmi 4).

A.6. IR : Permet la connexion du diffuseur infrarouge.

A.7. Bloc secteur 240 V/50 Hz → 9 VDC

A.8. Diffuseur infrarouge (IR) : à brancher dans la prise IR (6).

A.9. Câble péritel gigogne



B Récepteur FREEline SP2

B.1. LED de signalisation du mode ON/ OFF

Le voyant bleu est allumé quand l'appareil est en mode de fonctionnement (ON).

B.2. Power ON OFF: Interrupteur marche/arrêt

B.3. 9V DC IN :

Connecteur 9V DC IN, permet de relier le récepteur au bloc secteur.

B.4. AV OUT (RX) Sortie vers TÉLÉVISEUR

Permet la connexion du récepteur sur votre téléviseur secondaire grâce au câble péritel fourni.

B.5. CHANNEL : Interrupteur de changement de canaux :

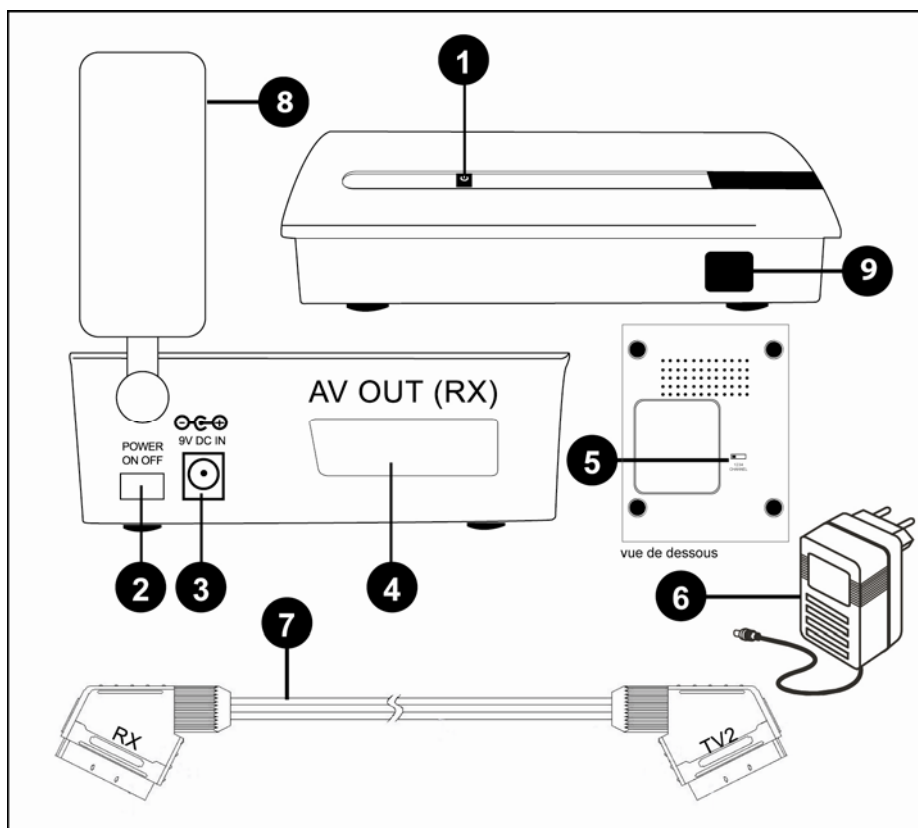
Permet de sélectionner le canal de transmission 5,8 GHz (1 parmi 4).

B.6. Bloc secteur 240 V/50 Hz → 9 VDC.

B.7. Câble péritel.

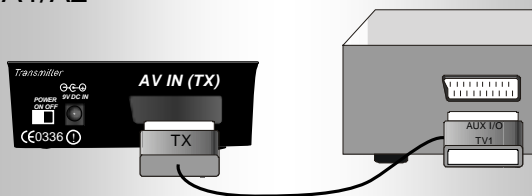
B.8. Antenne : Antenne dépliable orientable pour une bonne stabilité de réception.

B.9. Capteur infrarouge : Zapper en direction de ce capteur infrarouge pour piloter l'appareil branché sur le transmetteur.

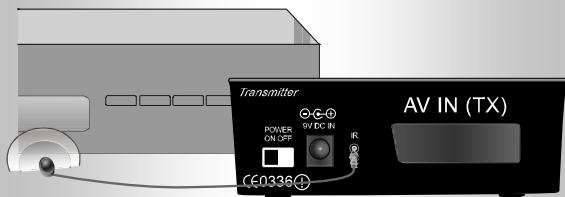


4. Branchements et essais

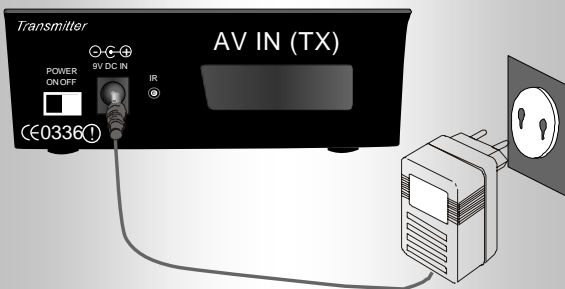
A1/A2



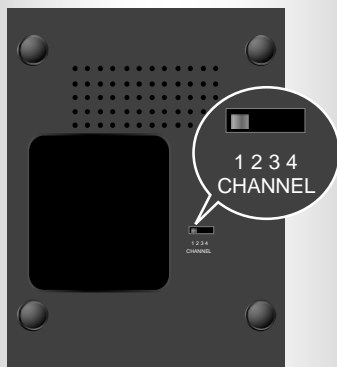
A3/A4



A5/A6



A7



A Branchement du transmetteur FREEline SP2

A.1. Veillez à ce que le transmetteur soit en mode OFF.

A.2. Utilisez le câble péritel gigogne fournie pour relier le transmetteur (prise marquée **AVIN (TX)**) à votre source vidéo que vous souhaitez transmettre (le côté gigogne doit être branché sur l'appareil à transmettre (récepteur satellite, lecteur DVD, etc.)).

A.3. Placez le diffuseur infrarouge fourni à proximité (~ 5 à 10cm) de la **fenêtre infrarouge** de l'appareil vidéo à commander et connectez la fiche jack à la prise correspondante (IR) au dos du transmetteur. (voir astuce « positionnement du diffuseur IR p11 »)

A.4. Allumez vos différents appareils vidéo (récepteur satellite, lecteur DVD, etc.).

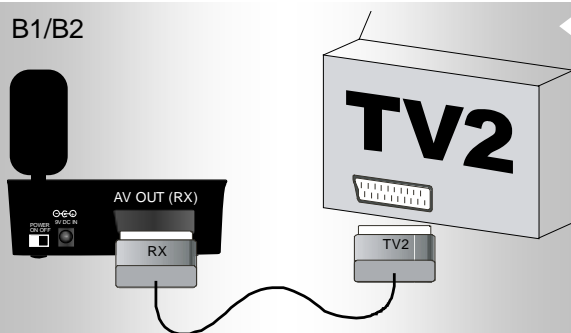
A.5. Branchez le bloc secteur sur 9V DC IN et à une prise secteur 240V/ 50 Hz.

A.6. Allumez le transmetteur en plaçant l'interrupteur (POWER ON/ OFF) sur ON, placé au dos.

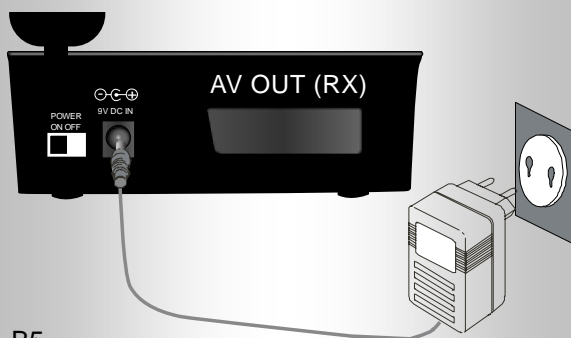
A.7. Régler le canal de transmission sur 1, grâce à l'interrupteur CHANNEL placé au dessous.

IMPORTANT : Veillez à toujours régler le même canal de transmission sur le transmetteur et le récepteur du système FREEline SP2.

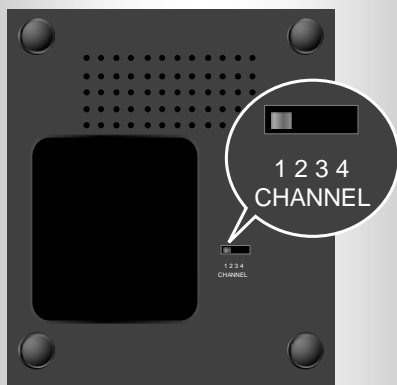
B1/B2



B3/B4

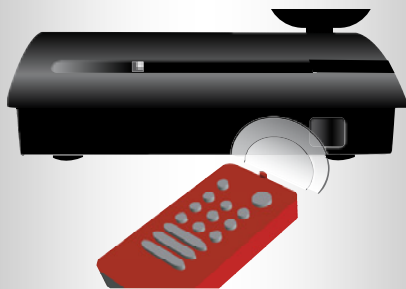


B5



Interrupteur CHANNEL

B8



B Branchement du récepteur FREEline SP2

- B.1.** Veillez à ce que le récepteur soit en mode OFF.
- B.2.** Utilisez le câble péritel fourni pour relier le récepteur (prise marquée **AV OUT RX**) à votre téléviseur secondaire.
- B.3.** Branchez le bloc secteur sur 9V DC IN et à une prise secteur 240V/ 50 Hz.
- B.4.** Allumez le récepteur en plaçant l'interrupteur (POWER ON/ OFF) sur ON placé au dos.
- B.5.** Régler le canal de transmission sur 1, grâce à l'interrupteur (CHANNEL) placé au dessous.
- B.6.** Sélectionnez « AV » ou « AUX » de votre téléviseur secondaire en utilisant la télécommande de celui-ci.
- B.7.** Vérifiez que vous obtenez bien l'image et le son de l'appareil qui est connecté sur le FREEline SP2 transmetteur. Orientez l'antenne de façon à stabiliser la réception (inclinaison de droite à gauche, rotation)
- B.8.** Zappez en direction du récepteur infrarouge du récepteur FREEline SP2 pour piloter l'appareil connecté sur le transmetteur FREEline SP2 (récepteur satellite, lecteur DVD, etc.). Si cela ne fonctionne pas, veuillez suivre les consignes de l'astuce « positionnement du diffuseur IR p11 ».

Changement du canal de transmission

Par défaut, les appareils sont réglés sur le canal 1.

Si ce canal est perturbé, vous pourrez grâce à l'interrupteur CHANNEL modifier celui-ci.

IMPORTANT : Veillez à toujours régler le même canal de transmission sur le transmetteur et le récepteur du système FREEline SP2.

5. En cas de problèmes

Si vous deviez rencontrer des problèmes de fonctionnement, veuillez vous rapporter au tableau ci-dessous :

Problèmes	Solutions
Pas d'image sur le téléviseur secondaire	<ul style="list-style-type: none"> · Assurez vous que le transmetteur et le récepteur sont en marche (voir si les voyants bleus (mode ON) sont allumés). · Sélectionnez la chaîne 'AV', 'EXT' ou 'AUX' sur votre téléviseur secondaire. · Assurez vous que l'appareil vidéo à transmettre est également allumé (ex : DVD, VCR, etc....). · Vérifiez si le canal de transmission réglé sur le transmetteur et le récepteur est le même (canal 1 par défaut). · Si vous utilisez un magnétoscope ou enregistreur DVD en tant qu'appareil vidéo à transmettre, veuillez vous assurer de ne pas avoir utilisé la mauvaise prise péritel de celui-ci. (AV.1 ou AV.2, voir la notice de votre magnétoscope).
Mauvaise qualité de son ou d'image sur le téléviseur secondaire	<ul style="list-style-type: none"> · Orientez l'antenne ou déplacez votre récepteur jusqu'à obtenir une meilleure stabilité d'image. · Faire la même opération avec le transmetteur. · Utilisez un autre canal de transmission (ex: le canal 2). · Réduisez la distance entre le transmetteur et le récepteur (< 30 m*).
Le programme hertzien que vous regardiez via le tuner du VCR, disparaît après quelques minutes	<ul style="list-style-type: none"> · Désactivez le mode AUTO stand-by de votre VCR. (mise en veille automatique sur certains modèles de VCR).
Le zapping en direction du récepteur FREEline SP2 ne fonctionne pas	<ul style="list-style-type: none"> · Assurez-vous qu'il n'y a pas d'obstacles entre le récepteur et la télécommande. · Assurez vous qu'aucun autre appareil de type casque sans fil, station météo, etc...., travaillant sur la même fréquence (433MHz), ne perturbent pas le bon fonctionnement de celui-ci. · Assurez vous que la distance max. ~5m entre la télécommande et le récepteur FREEline SP2 est bien respectée. · Installez le diffuseur IR : Vérifiez l'installation du diffuseur IR, il doit se trouver à ~ 5 à 10 cm de l'appareil vidéo à commander, en vue directe. Voir l'astuce « positionnement du diffuseur IR p11 ». · Assurez vous que la télécommande fonctionne toujours correctement en zappant directement sur l'appareil à transmettre (récepteur satellite, lecteur DVD, etc.).
Perturbation sonore audible en cas d'utilisation du renvoi de télécommande.	<ul style="list-style-type: none"> · Déplacez le récepteur jusqu'à disparition du bruit. · Faire la même opération pour le transmetteur.
Transmission de signal du type S-Vidéo vers le téléviseur secondaire donne une image en noir et blanc.	<ul style="list-style-type: none"> · Sélectionnez dans le menu de configuration de l'appareil vidéo à transmettre ex : VCR, DVD décodeur satellite, etc., un signal de sortie du type VIDEO COMPOSITE. <p>Nota : Le transmetteur FREEline SP2 ne reconnaît que les signaux du type vidéo composite.</p>

*En fonction de la nature et de l'épaisseur des murs.

6. Astuce « positionnement du diffuseur IR »

Afin d'obtenir une parfaite transmission des signaux de télécommandes, il faut trouver l'emplacement idéal du diffuseur infrarouge.

Pour se faire, suivez les indications suivantes :

1. Dans la 1^{ère} pièce, le transmetteur FREELINE SP2 et un lecteur DVD branché sur celui-ci sont allumés.
2. Une 1^{ère} personne est placée devant le lecteur DVD et tient le diffuseur infrarouge dans sa main en l'orientant vers le lecteur DVD.
3. Dans la 2^{ème} pièce, le récepteur FREELINE SP2 et la TV branchée sur celui-ci sont allumés. L'image transmise par le transmetteur doit être affichée sur la TV de la 2^{ème} pièce.
4. Dans la 2^{ème} pièce, une 2^{ème} personne est placée devant le récepteur FREELINE SP2, à une distance de 3-4 m. À l'aide de la télécommande du lecteur DVD, elle zappe en direction du capteur infrarouge du FREELINE SP2. Elle doit pouvoir informer la 1^{ère} personne (qui est devant le lecteur DVD) que l'emplacement du diffuseur infrarouge est bon ou pas (l'emplacement est bon lorsque le lecteur DVD reçoit les informations de la télécommande venant de la 2^{ème} pièce).

7. SAV et fabricant

CGV (Compagnie Générale de Vidéotechnique)
ZA la Vigie 18 rue Théodore Monod
BP 90004 67541 OSTWALD cedex

Service Hotline : 0892 020 009 (1,34€/appel puis 0,34€/minute)

Internet : www.cgv.fr
Forum CGV : www.cgvforum.fr
Fax : 03 88 26 13 94
Email : info@cgv.fr

Malgré le soin que nous avons apporté à la conception de nos produits et à la réalisation de cette notice, vous avez peut-être rencontré des difficultés. N'hésitez pas à nous contacter, nos spécialistes sont à votre disposition pour vous conseiller et vous dépanner.

8. Garantie

La garantie offerte par la société CGV sur les transmetteurs audio - vidéo sans fil se conforme aux dispositions légales à la date de l'achat.

9. Informations générales

1. Ce système sans fil ne se limite pas à une seule pièce ou maison ! En effet, toute personne se trouvant à proximité de votre domicile (jusqu'à ~ 25m) détenant un système similaire peut recevoir les programmes transmis par le *FREEline SP2*.
2. Il n'est pas conseillé d'utiliser un téléviseur comme source vidéo car vous serez contraint de regarder le même programme sur les 2 téléviseurs.
3. Certains DVD intégrés et/ou certains combinés téléviseur-DVD ne peuvent pas être utilisés avec le transmetteur *FREEline SP2* (cela dépend de la marque et du type) car ils ne disposent pas de "sortie" péritel adéquate.
4. Sécurité des ondes radio : Quand il est allumé, votre *FREEline SP2* transmet et reçoit des ondes radio. Il respecte dans ce cadre les normes qui s'y appliquent.

10. Spécifications techniques

Généralités	Standards vidéo	PAL/NTSC/SECAM (vidéo composite)
	Alimentation :	Bloc secteur 240V/50Hz 9VDC/0,3A
	Consommation :	3W (pour le système complet)
Transmetteur	Entrée Audio&vidéo :	Prise péritel (STEREO/COMPOSITE)
	Interrupteur :	ON/OFF en face arrière.
	Dimensions:	143(L) x 116(l) x 43(H) mm
Récepteur	Sortie Audio&vidéo:	Prise péritel (STEREO/COMPOSITE)
	Interrupteur :	ON/OFF en face arrière.
	Capteur Infrarouge :	Interne.
	Portée:	~50 mètres en champ libre ~15 mètres en habitation*
	Dimensions:	143(L) x 116(l) x 43(H) mm
Transmission Audio/ Vidéo	Fréquence:	5,8GHz
	Nombre de canaux:	4
	Type de modulation:	FM
	Puissance d'émission:	<20mW
	Antennes:	Externe orientable
Renvoi de télécommande	Fréquence :	433.92MHz
	Type de modulation :	AM
	Puissance d'émission :	<10mW
	Fréquence IR :	38 KHz ~ 58 kHz
	Diffuseur IR :	OUI

*en fonction de la nature et de l'épaisseur des murs.



DÉCLARATION DE CONFORMITÉ

DÉCLARATION OF CONFORMITY

Nom du fabricant : **CGV**
Manufacturer's name

Adresse du fabricant : **18 Rue Théodore MONOD**
Manufacturer's address **67540 OSTWALD**

Description : **Transmetteur Audio/Vidéo sans fil (5,8GHz) avec**
Description **relais de télécommande intégré (433MHz).**

Référence produit (type) : **FREEline SP2**
Product reference (type)

Le produit répond aux dispositions suivantes :
The product is in compliance with the following requirements

- * Directive(s) Européenne(s) : **R&TTE (1999/05/CEE)**
European directive(s) *R&TTE (1999/05/CEE)*
- Basse Tension (2006/95/CE)**
Low Voltage (2006/95/CE)
- Compatibilité Électromagnétique (2004/108/CE)**
Electromagnetic Compatibility (2004/108/CE)
- RoHS (2011/65/UE)**
RoHS (2011/65/UE)
- * Normes européennes : **EN 60065 :2002/A1 :2006**
European standards **ETSI EN 301 489-1 V1.6.1**
ETSI EN 301 489-3 V1.4.1
EN 61000-3-2 :2006
EN 61000-3-3 :1995+A1 :2001+A2 :2005
ETSI EN 300 440-1 V1.3.1
ETSI EN 300 440-2 V1.1.2
ETSI EN 300 220-2 V2.1.1
ETSI EN 300 220-1 V2.1.1
EN 50371 : 2002
- * Année d'apposition du marquage CE : **2011**
Year of CE marking

Fait à : Ostwald

Le : 19/09/2011

Responsable autorisé :
Authorized Signature

Mr LIGNIER Arnaud